

Design-Bodenbelag mit Stil | Revêtement de sol design et élégant  
Design floorcovering with style | Designvloerbedekking met stijl



**LIVING+**



# LIVING+

8012 Maple Calvados

**Die Designkollektion LIVING+ bietet maximale Gestaltungsfreiheit für die individuelle und kreative Bodengestaltung.**

Ohne Abstriche in Sachen Komfort zu machen, verbinden 20 harmonische Holz- und Steinoptiken die Faszination natürlicher Materialien mit den Vorteilen eines technisch ausgereiften Vinyl-Bodenbelags.

**LIVING+ est destinée à tous les amateurs de grand confort.**

Les revêtements de sol design ouvrent des possibilités presque illimitées de conception créative de sols. 20 décors pierre et bois harmonieux associent la fascination des matériaux naturels aux avantages d'un revêtement de sol vinyle parfaitement étudié.

**LIVING+ is for everyone who places great value on comfort.**

Design floorcovering offers almost unlimited possibilities for creative floor design. 20 harmonised wood and stone effects combine the fascination of natural materials with the advantages of a technically sophisticated vinyl floorcovering.

**LIVING+ is bestemd voor iedereen die houdt van behaaglijk en knus.**

Designvloerbedekkingen openen nagenoeg onbegrensde mogelijkheden voor een creatieve vloerinrichting. 20 harmonische hout- en steenimitaties vormen de verbinding tussen de fascinatie van natuurlijke materialen en de voordelen van een technisch uitgekiende vinyl-vloerbedekking.



## objectflor LIVING+

**Für jeden Anspruch, für jeden Raum**  
**Pour toutes les exigences, pour toutes les pièces**  
**For every requirement, for every room**  
**Voor ieder gebruik, voor alle ruimtes**

LIVING+ ist der ideale Bodenbelag für Sie. Er ist robust und pflegeleicht und erfüllt höchste Designansprüche.

LIVING+ is the ideal floorcovering for you. It is hard-wearing, easy to clean and fulfils the highest design requirements.

LIVING+ est le revêtement de sol idéal pour vous. Il est robuste, facile d'entretien et répond aux plus hautes exigences en termes de design.

LIVING+ is de ideale vloerbedekking voor u. Hij is robuust en onderhoudsvriendelijk en voldoet aan de hoogste design-eisen.



Designbelag zum Kleben

Langlebig, widerstandsfähig

Leicht zu reinigen

Wohngesund

Für Fußbodenheizung geeignet

Schnellste Verfügbarkeit

Revêtement de sol design à coller

Durable, résistant

Entretien facile

Habitat sain

Appropriation au chauffage par le sol

Disponibilité et rapidité maximales

Dryback design flooring

Durable, hard-wearing

Easy to clean

Healthy living

Underfloor heating suitability

Fast availability

Designvloer voor verlijmen

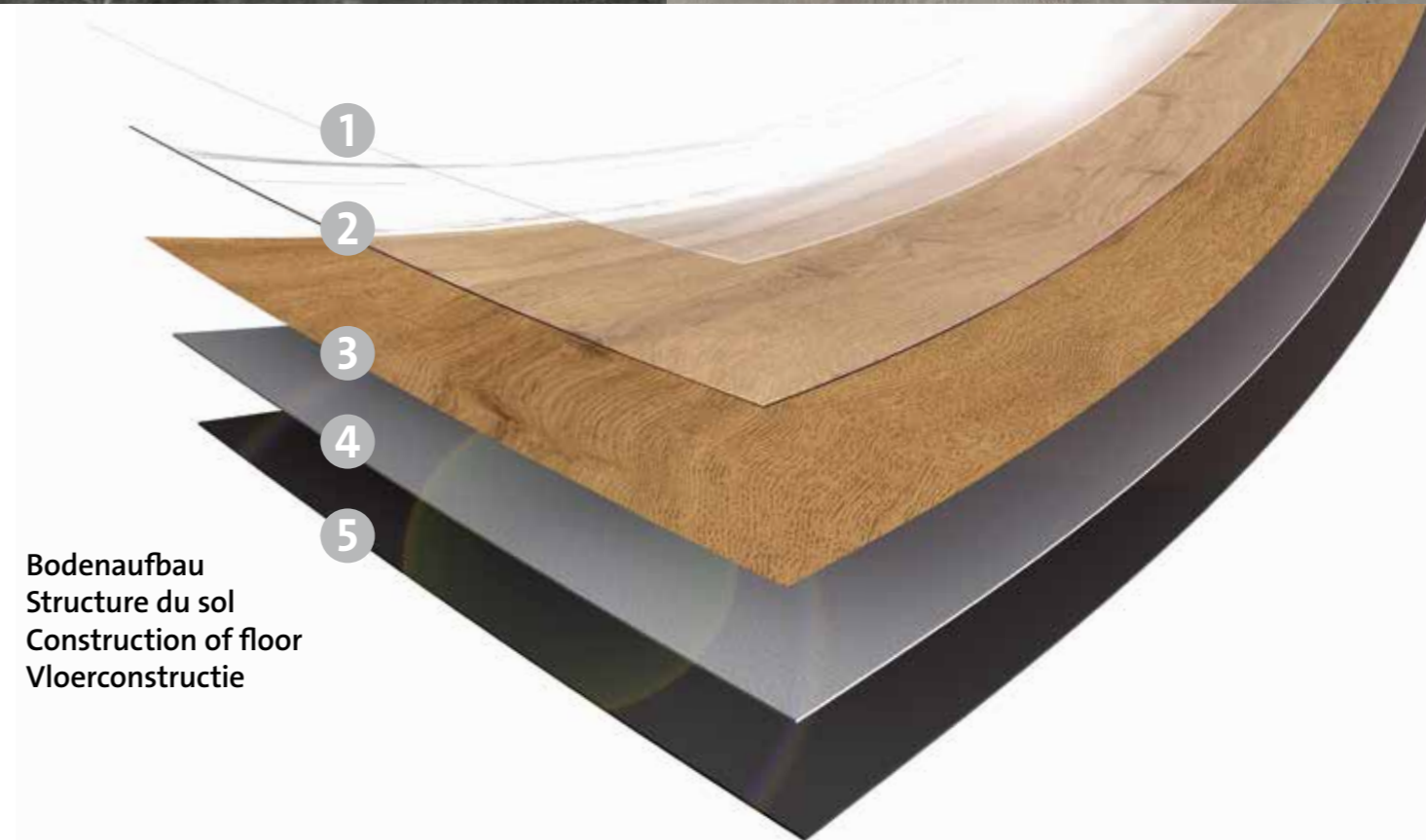
Duurzaam, slijtvast

Makkelijk te reinigen

Gezonde woonomgeving

Voor Vloerverwarming geschikt

Zeer snelle beschikbaarheid



**Bodenaufbau**  
**Structure du sol**  
**Construction of floor**  
**Vloerconstructie**

- |                         |                             |                   |                         |                    |
|-------------------------|-----------------------------|-------------------|-------------------------|--------------------|
| <b>1</b>                | <b>2</b>                    | <b>3</b>          | <b>4</b>                | <b>5</b>           |
| Polyurethan-Verгүйтүг   | Transparente Nutzsсhicht    | Dekorschicht      | Stabilisierungssсhicht  | Trägersсhicht      |
| Traitement polyuréthane | Couche d'usure transparente | Couche décorative | Couche de stabilisation | Couche support     |
| Polyurethane surface    | Clear wear layer            | Decoratiolayer    | Stabilisatielayer       | Load-bearing layer |
| Polyurethaan-coating    | Transparante toplaaг        | Decorlaaг         | Stabilisatielaaг        | Dragerlaaг         |

Kollektionsübersicht | Aperçu de la collection  
 Collection overview | Collectieoverzicht

101,6 x 914,4 mm



8006 Natural Maple



8007 Natural Beech



8012 Maple Calvados

152,4 x 914,4 mm



8018 Antique Cherry



8009 Classic Alder



8027 Dark Rustic Wood

152,4 x 1219,2 mm



8008 Light Classic Oak



8011 Rich Valley Oak

184,2 x 1219,2 mm



8028 Finesse Oak



8003 Dusky Oak



8004 Chalet Oak



8005 Honey Oak



8017 Heritage Oak



8001 White Washed Wood



8002 Nordic Wood



8019 Grey Washed Pine

304,8 x 609,6 mm



8042 White Metalstone



8041 Pearl Slate



8029 Silver Slate



8040 Grey Slate



Planke  
Lame  
Plank  
Plank



Fliese  
Dalle  
Tile  
Tegel



Farbkontrast im Design  
Design aux couleurs contrastées  
Pattern and/or colour variation  
Kleurencontrast in dit design



8006 Natural Maple



8007 Natural Beech



8012 Maple Calvados



8018 Antique Cherry

## 8006 Natural Maple



101,6 x 914,4 mm

Oberflächenprägung: Fein-Holzstruktur  
Texture de surface : Structure en bois fin  
Surface embossing: Fine wood structure  
Oppervlaktestructuur: Fijne houtstructuur



Design-Sockelleisten Art.-Nr.  
Plinthes Réf.  
Skirting boards Item No.  
Design plinten Art.nr.

L055



## 8007 Natural Beech



101,6 x 914,4 mm

Oberflächenprägung: Fein-Holzstruktur  
Texture de surface : Structure en bois fin  
Surface embossing: Fine wood structure  
Oppervlaktestructuur: Fijne houtstructuur



Design-Sockelleisten Art.-Nr.  
Plinthes Réf.  
Skirting boards Item No.  
Design plinten Art.nr.

L056



## 8012 Maple Calvados



101,6 x 914,4 mm

Oberflächenprägung: Fein-Holzstruktur  
Texture de surface : Structure en bois fin  
Surface embossing: Fine wood structure  
Oppervlaktestructuur: Fijne houtstructuur



Design-Sockelleisten Art.-Nr.  
Plinthes Réf.  
Skirting boards Item No.  
Design plinten Art.nr.

L060



## 8018 Antique Cherry



152,4 x 914,4 mm

Oberflächenprägung: Rustikal-Holzstruktur  
Texture de surface : Structure en bois rustique  
Surface embossing: Rustic wood structure  
Oppervlaktestructuur: Rustieke houtstructuur



Design-Sockelleisten Art.-Nr.  
Plinthes Réf.  
Skirting boards Item No.  
Design plinten Art.nr.

L062





8009 Classic Alder



8028 Finesse Oak



8008 Light Classic Oak



8011 Rich Valley Oak

## 8009 Classic Alder



152,4 x 914,4 mm

Oberflächenprägung: Fein-Holzstruktur  
Texture de surface : Structure en bois fin  
Surface embossing: Fine wood structure  
Oppervlaktestructuur: Fijne houtstructuur



Design-Sockelleisten Art.-Nr.  
Plinthes Réf.  
Skirting boards Item No.  
Design plinten Art.nr.

L058

## 8008 Light Classic Oak



152,4 x 1219,2 mm

Oberflächenprägung: Holzstruktur  
Texture de surface : Structure en bois  
Surface embossing: Wood structure  
Oppervlaktestructuur: Houtstructuur



Design-Sockelleisten Art.-Nr.  
Plinthes Réf.  
Skirting boards Item No.  
Design plinten Art.nr.

L057

## 8028 Finesse Oak



184,2 x 1219,2 mm

Oberflächenprägung: Rustikal-Holzstruktur  
Texture de surface : Structure en bois rustique  
Surface embossing: Rustic wood structure  
Oppervlaktestructuur: Rustieke houtstructuur



Design-Sockelleisten Art.-Nr.  
Plinthes Réf.  
Skirting boards Item No.  
Design plinten Art.nr.

L065

## 8011 Rich Valley Oak



152,4 x 1219,2 mm

Oberflächenprägung: Fein-Holzstruktur  
Texture de surface : Structure en bois fin  
Surface embossing: Fine wood structure  
Oppervlaktestructuur: Fijne houtstructuur



Design-Sockelleisten Art.-Nr.  
Plinthes Réf.  
Skirting boards Item No.  
Design plinten Art.nr.

L059







8003 Dusky Oak



8005 Honey Oak



8017 Heritage Oak



8004 Chalet Oak

## 8003 Dusky Oak



184,2 x 1219,2 mm

Oberflächenprägung: Holzstruktur  
Texture de surface : Structure en bois  
Surface embossing: Wood structure  
Oppervlaktestructuur: Houtstructuur



Design-Sockelleisten Art.-Nr.  
Plinthes Réf.  
Skirting boards Item No.  
Design plinten Art.nr.



## 8004 Chalet Oak



184,2 x 1219,2 mm

Oberflächenprägung: Holzstruktur  
Texture de surface : Structure en bois  
Surface embossing: Wood structure  
Oppervlaktestructuur: Houtstructuur



Design-Sockelleisten Art.-Nr.  
Plinthes Réf.  
Skirting boards Item No.  
Design plinten Art.nr.



## 8005 Honey Oak



184,2 x 1219,2 mm

Oberflächenprägung: Holzstruktur  
Texture de surface : Structure en bois  
Surface embossing: Wood structure  
Oppervlaktestructuur: Houtstructuur



Design-Sockelleisten Art.-Nr.  
Plinthes Réf.  
Skirting boards Item No.  
Design plinten Art.nr.



## 8017 Heritage Oak



184,2 x 1219,2 mm

Oberflächenprägung: Rustikal-Holzstruktur  
Texture de surface : Structure en bois rustique  
Surface embossing: Rustic wood structure  
Oppervlaktestructuur: Rustieke houtstructuur



Design-Sockelleisten Art.-Nr.  
Plinthes Réf.  
Skirting boards Item No.  
Design plinten Art.nr.





8001 White Washed Wood



8019 Grey Washed Pine



8027 Dark Rustic Wood



8002 Nordic Wood

## 8001 White Washed Wood



184,2 x 1219,2 mm

Oberflächenprägung: Holzstruktur  
Texture de surface : Structure en bois  
Surface embossing: Wood structure  
Oppervlaktestructuur: Houtstructuur



Design-Sockelleisten Art.-Nr.  
Plinthes Réf.  
Skirting boards Item No.  
Design plinten Art.nr.



## 8002 Nordic Wood



184,2 x 1219,2 mm

Oberflächenprägung: Holzstruktur  
Texture de surface : Structure en bois  
Surface embossing: Wood structure  
Oppervlaktestructuur: Houtstructuur



Design-Sockelleisten Art.-Nr.  
Plinthes Réf.  
Skirting boards Item No.  
Design plinten Art.nr.



## 8019 Grey Washed Pine



184,2 x 1219,2 mm

Oberflächenprägung: Rustikal-Holzstruktur  
Texture de surface : Structure en bois rustique  
Surface embossing: Rustic wood structure  
Oppervlaktestructuur: Rustieke houtstructuur



Design-Sockelleisten Art.-Nr.  
Plinthes Réf.  
Skirting boards Item No.  
Design plinten Art.nr.



## 8027 Dark Rustic Wood



152,4 x 914,4 mm

Oberflächenprägung: Rustikal-Holzstruktur  
Texture de surface : Structure en bois rustique  
Surface embossing: Rustic wood structure  
Oppervlaktestructuur: Rustieke houtstructuur



Design-Sockelleisten Art.-Nr.  
Plinthes Réf.  
Skirting boards Item No.  
Design plinten Art.nr.





8042 White Metalstone



8029 Silver Slate



8040 Grey Slate



8041 Pearl Slate

## 8042 White Metalstone



304,8 x 609,6 mm

Oberflächenprägung: Fein-Steinstruktur  
Texture de surface : Structure en céramique  
Surface embossing: Fine stone structure  
Oppervlaktestructuur: Fijne steenstructuur

Design-Sockelleisten Art.-Nr.  
Plinthes Réf.  
Skirting boards Item No.  
Design plinten Art.nr.



L069



## 8041 Pearl Slate



304,8 x 609,6 mm

Oberflächenprägung: Antik-Steinstruktur  
Texture de surface : Structure pierre antique  
Surface embossing: Antique stone structure  
Oppervlaktestructuur: Antieke steenstructuur

Design-Sockelleisten Art.-Nr.  
Plinthes Réf.  
Skirting boards Item No.  
Design plinten Art.nr.



L068



## 8029 Silver Slate



304,8 x 609,6 mm

Oberflächenprägung: Schieferstruktur  
Texture de surface : Structure en schiste  
Surface embossing: Slate structure  
Oppervlaktestructuur: Leistructuur

Design-Sockelleisten Art.-Nr.  
Plinthes Réf.  
Skirting boards Item No.  
Design plinten Art.nr.



L066



## 8040 Grey Slate



304,8 x 609,6 mm

Oberflächenprägung: Schieferstruktur  
Texture de surface : Structure en schiste  
Surface embossing: Slate structure  
Oppervlaktestructuur: Leistructuur

Design-Sockelleisten Art.-Nr.  
Plinthes Réf.  
Skirting boards Item No.  
Design plinten Art.nr.



L067



# Technische Daten | Caractéristiques techniques Technical data | Technische gegevens

Heterogener PVC-Bodenbelag, produziert mit phthalatfreien und biologischen Weichmachern, in Fliesen und Planken auf Basis einer phototechnischen Reproduktion mit transparenter Nuttschicht und werkseitig aufgebracht Polyurethan-Vergütung für den Einsatz im strazierten Wohnbereich.

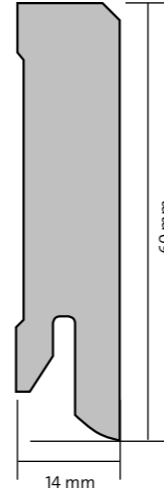
Revêtement de sol en PVC hétérogène, en PVC à base de plastifiants bio et sans phtalates, disponible en lames et en dalles basé sur une photo impression avec une couche d'usure transparente et un traitement polyuréthane appliqué en usine, conçu pour le particulier avec un fort trafic.

Heterogeneous vinyl floorcovering, which is produced using phthalate-free and bio-based plasticisers, available as tiles and planks based on a phototechnical reproduction with a transparent wear layer and a factory applied polyurethane surface treatment suitable for use in heavy duty residential areas.

Heterogene PVC-vloerbedekking, geproduceerd met ftalaatvrije en biologische weekmakers, met tegel- en planken-patroon op basis van een fototechnische reproductie, met transparant loopvlak en af fabriek aangebrachte polyurethaan-coating voor zwaar belast gebruik in woonomgevingen.

## Design-Sockelleisten Plinthes Skirting boards Design plinten

Inhalt | Contenu | Content | Inhoud  
5 @ 2,40 m



Zu jedem der 20 LIVING+ Design-beläge bieten wir die genau passende Sockelleiste aus hochwertigem MDF-Trägermaterial mit Folienummantelung.

Ergänzt wird das Programm um drei neutrale Classic Design-Sockelleisten in Black, Alu Metallic und White.

Pour chacun des 20 revêtements décoratifs LIVING+, nous proposons des plinthes adaptées en support MDF de qualité recouvert d'un film.

La gamme est complétée par trois plinthes neutres au design Classic Black, Alu Metallic et White.

Each of the 20 LIVING+ design floors in our range can be paired with matching skirting boards made from top-quality MDF base with a protective film covering.

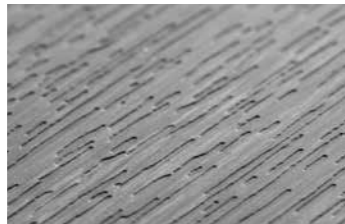
The collection is supplemented by three neutral skirting boards in Classic Black, Alu Metallic and White.

Bij alle 20 LIVING+ designvloeren bieden wij bijpassende plinten van hoogwaardig gelamineerd MDF aan.

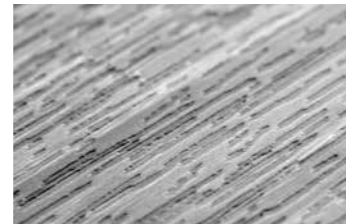
De collectie omvat tevens drie neutrale Classic Design plinten in Black, Alu Metallic en White.

**L048** Classic Black   **L049** Classic Alu Metallic   **L050** Classic White

## Oberflächenprägungen Texture de surface Surface embossing Oppervlaktestructuur



Holzstruktur | Structure en bois  
Wood structure | Houtstructuur



Fein-Holzstruktur | Structure en bois fin  
Fine wood structure | Fijne houtstructuur



Rustikal-Holzstruktur | Structure en bois rustique  
Rustic wood structure | Rustieke houtstructuur



Fein-Steinstruktur | Structure en céramique  
Fine stone structure | Fijne steenstructuur



Antik-Steinstruktur | Structure pierre antique  
Antique stone structure | Antieke steenstructuur



Schieferstruktur | Structure en schiste  
Slate structure | Leistruktuur

Eigenschaften Caractéristiques Characteristics Eigenschappen	Norm Norme Standard Norm	Maßeinheit Unité Unit Afmeting	LIVING+
Belagsart • Type de revêtement Type of floorcovering • Soort vloerbedekking	EN ISO 10582		heterogeen, PVC • hétérogène, en PVC heterogeneous, PVC • heterogeen, pvc
Oberflächenvergütung • Traitement de surface Surface treatment • Verzegeling			Polyurethan-Vergütung • Traitement polyuréthane Polyurethane surface • Polyurethaan-coating
Flächengewicht • Poids total • Total weight • Gewicht	EN ISO 23997	g/m <sup>2</sup>	3600 ✓
Klassifizierung • Exigences de classement Performance classification • Classificering	EN ISO 10874		23  31
Exigences de classement NF UPEC 776/348-004.1_07/15			U2s P2 E2 C2 ✓
Gesamtdicke • Épaisseur • Gauge • Totale dikte	EN ISO 24346	mm	2,0 ✓
Nuttschichtdicke • Épaisseur de la couche d'usure Wear layer thickness • Dikte van de toplaag	EN ISO 24340	mm	0,3 ✓
Lieferform Fliesen, Planken • Conditionnement dalles, lames Packaging Plank, Tile Size • Leveringsvorm tegels, planken	EN ISO 24342	mm	36 @ 101,6 x 914,4 = 3,34 m <sup>2</sup> 24 @ 152,4 x 914,4 = 3,34 m <sup>2</sup> 18 @ 152,4 x 1219,2 = 3,34 m <sup>2</sup> 15 @ 184,2 x 1219,2 = 3,37 m <sup>2</sup> 18 @ 304,8 x 609,6 = 3,34 m <sup>2</sup> ✓
Maßbeständigkeit • Stabilité dimensionnelle • Dimensional stability • Maatvastheid	EN ISO 23999	%	< 0,1
Resteindruck • Poinçonnement résiduel • Residual indentation • Restindruk	EN ISO 24343-1	mm	0,05 ** ✓
Farbbeständigkeit gegenüber künstlichem Licht • Tenue à la lumière Colour fastness to artificial light • Kleurechtheid bij kunstlicht	EN ISO 105-B02	Stufe • degré level • klasse	≥ 6 ✓
Brandverhalten • Classement feu • Behaviour to fire • Brandweerstand	EN 13501-1		Bfl - s1
Rutschhemmung • Résistance au glissement Slip resistance • Stroefheidsklasse	DIN 51130 EN 13893		R10 DS
Trittschallverbesserungsmaß • Amélioration aux bruits d'impact Impact sound reduction • Contactgeluidisolatiewaarde	EN ISO 10140-3	dB	2
Wärmedurchlasswiderstand • Résistance à la conductibilité thermique Resistance to thermal conductivity • Warmteweerstand	EN 12667 ISO 8302	m <sup>2</sup> k/w	0,02
Elektrostatisches Verhalten beim Begehen • Charge électrostatique à la marche Assessment of static electrical propensity • Elektrostatische weerstand bij betreden	EN 1815	kV	< 2
Ableitwiderstand • Comportement électrostatique Electrical resistance to earth • Elektrostatische geleiding	EN 1081	Ohm • ohm	ca. 10 <sup>11</sup>
Chemikalienbeständigkeit • Résistance aux substances chimiques Chemical resistance • Bestendigheid tegen chemicaliën	EN ISO 26987		*
Verschleißgruppe • Résistance à l'usure • Abrasion group • Slijtweerstand	EN ISO 10582		Typ I • type I • type I • type I ✓
Stuhllageeignung • Résistance aux sièges à roulettes Castor chair suitability • Bestand tegen stoelwielen	ISO 4918		ja, Typ W, EN 12529 • oui, type W, EN 12529 ✓ yes, type W, EN 12529 • ja, type W, EN 12529
Fußbodenheizung • Appropriation au chauffage par le sol Underfloor heating suitability • Vloerverwarming	EN 1264-2		geeignet, max. 27 °C • approprié, max. 27 °C suitable, max. 27 °C • geschikt, max. 27 °C
Emissionstest nach AgBB-Schema • Méthode AgBB de COV AgBB VOC test • AgBB VOC test			sehr emissionsarm • très faibles émissions below quantifiable levels • zeer emissiearm
CE	EN 14041		

ENVIRONMENTALLY  
PREFERABLE  
FLOORING  
100 % RECYCLABLE



Information sur le niveau d'émission de substances volatiles dans l'air intérieur, présentant un risque de toxicité par inhalation, sur une échelle de classe allant de A+ (très faibles émissions) à C (fortes émissions).

\* Beständig in Abhängigkeit von Konzentration und Einwirkzeit, bei verstärkter Einwirkung von Ölen, Fetten, Säuren, Laugen und anderen aggressiven Chemikalien ist Rücksprache erforderlich.  
\*\* Gemittelter Prüfwert aus der laufenden Produktion

\* La résistance dépend de la concentration et de la durée du contact. Veuillez nous contacter en cas de contact intense avec des huiles, des graisses, des acides, des lessives ou d'autres substances chimiques.  
\*\* Valeur d'essai moyenne de la production en cours

✓ Conforme aux normes NF UPEC

Durch technische Weiterentwicklung bedingte Änderungen vorbehalten.

Aktuelle technische Daten und Zertifikate finden Sie unter [www.objectflor.de](http://www.objectflor.de).

Nous nous réservons le droit de procéder à toutes modifications techniques pouvant s'avérer nécessaires.

Vous trouverez les certificats et les fiches techniques actuelles sur [www.objectflor.de](http://www.objectflor.de).

\* Resistant depending on concentration and time of exposure. In case of increased impact of oils, grease, acids, alkalis and other aggressive chemicals, please contact us.  
\*\* Averaged test value from current production

Subject to change due to further technical development.

You will find the most up-to-date technical specifications and certificates on our website: [www.objectflor.de](http://www.objectflor.de)

\* Bestendigheid afhankelijk van concentratie en inwerktijd. Bij langdurige inwerking van oliën, vetten, zuren, logen en andere agressieve chemicaliën gelieve contact met ons op te nemen.  
\*\* Gemiddelde controlewaarde van de lopende productie

Wijzigingen ten behoeve van de verdere technische ontwikkeling worden voorbehouden.

Actuele technische gegevens en certificaten vindt u onder [www.objectflor.de](http://www.objectflor.de).



# LIVING +

8017 Heritage Oak

[www.objectflor.de](http://www.objectflor.de)

[info@objectflor.de](mailto:info@objectflor.de)

Tel. +49 (0) 2236 96633-0

Fax +49 (0) 2236 96633-99

Die Muster sind nur Ausschnitte des jeweiligen Produktes. Sie geben nur einen kleinen Teil des gesamten Dekors und der Farbe wieder. Im Rahmen des Farbdrucks ist eine Wiedergabe der Farben nur bedingt möglich. Zur Farbauswahl sollten Sie Originalmuster heranziehen, die wir Ihnen gerne kurzfristig zusenden.

Les échantillons ne sont que des éléments découpés dans les produits respectifs. Ils ne restituent qu'un fragment du décor et du coloris. En raison des techniques d'impression, les coloris sur papier peuvent diverger des coloris réels. Pour la sélection du coloris, nous vous recommandons donc de commander un échantillon de produit que nous vous ferons parvenir dans les plus brefs délais.

The samples are only cuttings of the respective products. They show only a small part of the overall design and colour. With regard to colour printing, it is only possible to give a provisional representation of the colour. For colour selection, an original sample should be used which we shall be pleased to send by return.

De monsters zijn telkens slechts gedeelten van het betreffende product. Ze geven maar een klein gedeelte van het totale dessin en de kleur weer. Door de specifieke eigenschappen van kleurendruk is een werkelijkheidsgetrouwe weergave van de kleuren slechts beperkt mogelijk. Voor het uitzoeken van de kleur dient u uit te gaan van het originele monster dat wij u op aanvraag graag op korte termijn toezenden.



# James Halstead™

## FLOORING

International/UK  
Polyflor Ltd.  
Tel. +44 (0) 161 767 1111  
info@polyflor.com

Australia  
Polyflor Australia  
Tel. +613 9215 4400  
Tel. 1800 777 425  
sales@polyflor.com.au

Canada  
Polyflor Canada Inc.  
Tel. +1 905 364 3000  
sales@polyflor.ca

China  
Polyflor Hong Kong  
Tel. +(852) 2865 0101  
info@polyflor.com.hk

India  
Polyflor India Pvt Ltd  
Tel. +91 22 4023 2485  
info@polyflor.co.in

Ireland  
Polyflor Ireland  
Tel. +353 (1) 864 9304  
salesireland@polyflor.com

New Zealand  
Polyflor New Zealand Ltd  
Tel. +64 9 269 1111  
Tel. 0800 765 935  
sales@polyflor.co.nz

Norway  
Polyflor Nordic  
Tel. +47 23 00 84 00  
firmapost@polyflor.no

Poland  
Polflor Sp. Z o.o.  
Tel. +48 (0) 61 820 3155  
polyflor@polflor.com.pl

Russia  
Polyflor Contract Ltd.  
Tel. +7 (812) 332 42 02  
info@polyflor.ru

South Africa  
Poly Sales Africa (Pty) Ltd.  
Tel. +27 (0) 11 609 3500  
info@polyflor.co.za

Sweden  
FalckDesign AB  
Tel. +46 (0) 300 15820  
info@falckdesign.com

[www.polyflor.com](http://www.polyflor.com)

# objectflor®

Your Flooring Partner

Central Europe  
objectflor  
Art und Design Belags GmbH  
Wankelstr. 50  
50996 Köln  
Germany  
Tel. +49 (0) 2236 96633-0  
Fax +49 (0) 2236 96633-99

info@objectflor.de  
www.objectflor.de

Showroom Benelux  
Ampèreweg 12  
3442 AB Woerden  
Nederland  
Tel. +49 (0) 2236 96633-31  
export@objectflor.de

James Halstead FRANCE  
JAMES HALSTEAD FRANCE SAS

France  
James Halstead France SAS  
Campus Saint Christophe  
10, avenue de l'Entreprise  
95861 Cergy-Pontoise  
France  
Tél. Indigo 08.20.20.32.11

info@jhfrance.fr  
www.jhfrance.fr

