

# SimpLay

ACOUSTIC CLIC



#### Blitzschnell verlegt und besonders leise

Design-Exzellenz kombiniert mit schneller, praktischer Verlegung: Simplay ACOUSTIC CLIC ist ein ausgereiftes Design-Bodenbelags-system. Der spezielle Composit-Träger mit rückseitiger Trittschall-kaschierung und patentiertem UNICLIC System garantiert eine genaue, schnelle und einfache Klickverbindung ohne Einsatz von Klebstoffen.

Simplay ACOUSTIC CLIC kann direkt auf den vorhandenen Hart-Boden-belag verlegt werden.

Simplay ACOUSTIC CLIC ist besonders leise und unempfindlich gegen Feuchtigkeit und Nässe.

#### Posé en un rien de temps et silencieux

Un design d'excellence associé à une pose pratique et rapide : Simplay ACOUSTIC CLIC est un système de revêtement de sol design sophistiqué. Le support composite spécial, avec sa sous-couche d'amortissement des bruits de pas et son système breveté UNICLIC, garantit une liaison clipsable précise, simple et rapide, sans utiliser de colle.

Simplay ACOUSTIC CLIC peut être posé directement sur un revêtement de sol dur existant, sans ajout supplémentaire.

Simplay ACOUSTIC CLIC est particulièrement silencieux et résiste à l'humidité tout comme au contact de l'eau.

#### Very fast to lay and particularly quiet

Design excellence combined with fast and practical floor laying – Simplay ACOUSTIC CLIC is a fully developed design flooring system. The special composite base backed with an impact sound insulation layer and patented UNICLIC system guarantees a precise, fast and simple click connection without using adhesives.

Simplay ACOUSTIC CLIC can be laid directly onto existing hard flooring without any additional underlay.

Simplay ACOUSTIC CLIC is particularly quiet and water- and moisture-resistant.

#### Bliksemsnel gelegd en bijzonder stil

Uitmundend design in combinatie met een snelle, praktische plaatsing: Simplay ACOUSTIC CLIC is een innovatief systeem voor design-vloerbedekking. De speciale composietdrager met het gepatenteerde UNICLIC systeem garandeert een precieze, snelle en eenvoudige klikverbinding zonder gebruik van lijm.

Simplay ACOUSTIC CLIC kan zonder bijkomende onderlaag rechtstreeks op de aanwezige harde vloerbedekking gelegd worden.

Simplay ACOUSTIC CLIC is zeer stil en is daarbij ongevoelig voor vocht.

**Patentierte Qualität**

- 20 dB Trittschallverbesserungsmaß
- Geringe Aufbauhöhe mit 6,7 mm
- Hohe Zugkraft des Trägers mit patentiertem UNICLIC System
- Für Fußbodenheizung geeignet
- 100% wasserbeständig

**Qualité brevetée**

- 20 dB d'amélioration de l'amortissement des bruits de pas
- Seulement 6,7 mm d'épaisseur
- Puissance de traction du support élevée grâce au système breveté UNICLIC
- Adapté au chauffage par le sol
- 100% résistant à l'eau

**Patented quality**

- 20 dB sound reduction
- Thickness of only 6,7 mm
- High tensile strength of base with patented UNICLIC system
- Suitable for underfloor heating
- 100% water-resistant

**Gepatenteerde kwaliteit**

- 20 dB contactgeluidisolatiewaarde
- Geringe montagehoogte met 6,7 mm
- Hoge trekkracht van de drager met gepatenteerd UNICLIC systeem
- Geschikt voor vloerverwarming
- 100% waterbestendig

**Spart Zeit und Kosten**

- Reduzierte Untergrundvorbereitung
- Darunterliegender Belag bleibt unversehrt
- Auch auf Fliesenboden zu verlegen
- Einfache Verlegung, kein Kleben
- Leichte Reinigung

**Économise du temps et de l'argent**

- Préparation réduite du support
- Le revêtement sous-jacent reste intact
- Peut également être posé sur des sols carrelés
- Pose facile, pas de colle
- Facile à nettoyer

**Saves time and money**

- Reduced subfloor preparation
- Surface covering below remains intact
- Can also be laid on floor tiles
- Easy to install, no adhesives
- Easy to clean

**Bespaart tijd en kosten**

- Minder voorbereiding van ondergrond
- De vloerbedekking die eronder ligt, blijft intact
- Kan ook op tegels gelegd worden
- Bliksemsnel gelegd, geen lijm
- Gemakkelijke reiniging



①

PUR-Vergütung  
Traitement de surface PUR  
PUR surface treatment  
PUR-coating

②

Transparennte Nutzschrift  
Couche d'usure transparente  
Clear wear layer  
Transparente toplaag

③

Dekorschicht  
Couche décorative  
Decoration layer  
Decorlaag

④

Stabilisierungsschicht  
Couche de stabilisation  
Stabilisation layer  
Stabilisatielaag

⑤

Grundschrift  
Couche de base  
Base layer  
Grondlaag

⑥

Trägerschicht mit UNICLIC System  
Couche de support dotée du système UNICLIC  
Load-bearing layer with UNICLIC system  
Dragerlaag met UNICLIC systeem

⑦

Trittschall-Dämmschicht  
Sous-couche d'amortissement des bruits de pas  
Impact sound insulation layer  
Contactgeluidislatielaag

WOOD





2737



Rusty Pine 2737



Rusty Pine

### Rusty Pine

- Oberflächenprägung: Reliefholzstruktur | Texture de surface : Structure en bois relief
- Surface embossing: Relief wood structure | Oppervlaktestructuur: Reliëfhoutstructuur

2737 | Rusty Pine

230,0 mm x 1235,0 mm



# WOOD

## Saw Cut Ash

■ Oberflächenprägung: Rustikalholzstruktur | Texture de surface : Structure en bois rustique  
Surface embossing: Rustic wood structure | Oppervlaktestructuur: Rustieke houtstructuur



2743 | White Saw Cut Ash

230,0 mm x 1235,0 mm



2742 | Brown Saw Cut Ash

230,0 mm x 1235,0 mm



Brown Saw Cut Ash 2742



Honey Ash 2730

2730 | Honey Ash

305,0 mm x 1235,0 mm



Bleached Ash

2727 | Bleached Ash

305,0 mm x 1235,0 mm



2728 | Grey Ash

305,0 mm x 1235,0 mm



Ash

- Oberflächenprägung: Holzstruktur | Texture de surface : Structure en bois  
Surface embossing: Wood structure | Oppervlaktestructuur: Houtstructuur

# WOOD

## Natural Oak

■ Oberflächenprägung: Reliefholzstruktur | Texture de surface : Structure en bois relief  
Surface embossing: Relief wood structure | Oppervlaktestructuur: Reliëfhoutstructuur

2732 | Natural Oak Medium

230,0 mm x 1235,0 mm



2726 | Natural Oak Washed

230,0 mm x 1235,0 mm



2729 | Natural Oak Grey

230,0 mm x 1235,0 mm



Natural Oak Grey 2729



2729







Dark Classic Oak 2741



Light Classic Oak

### Classic Oak

- Oberflächenprägung: Holzstruktur | Texture de surface : Structure en bois  
Surface embossing: Wood structure | Oppervlaktestructuur: Houtstructuur

2740 | Light Classic Oak

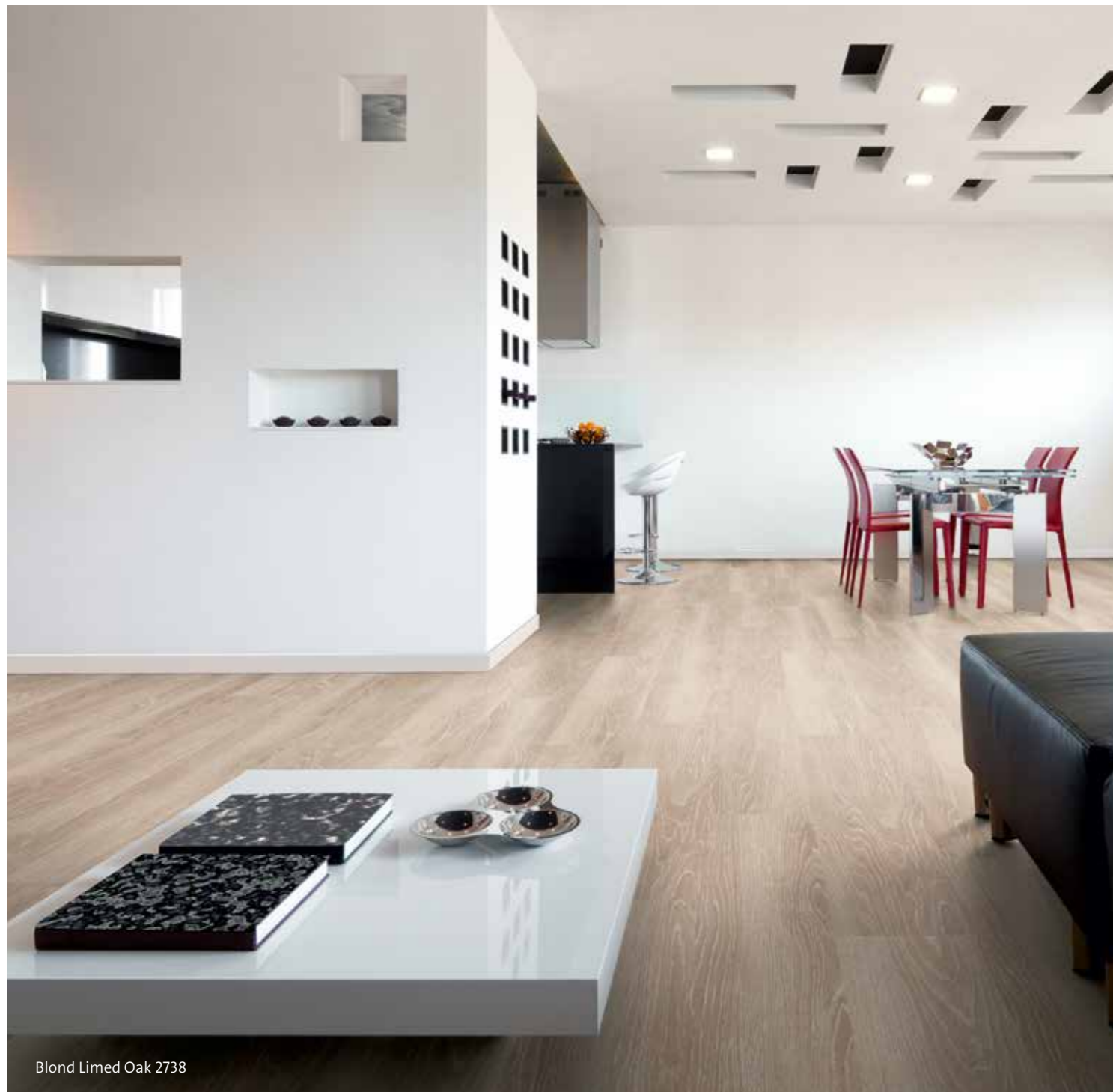
305,0 mm x 1235,0 mm



2741 | Dark Classic Oak

305,0 mm x 1235,0 mm





Blond Limed Oak 2738

2738 | Blond Limed Oak

230,0 mm x 1235,0 mm



### Limed Oak

- Oberflächenprägung: Holzstruktur | Texture de surface : Structure en bois  
Surface embossing: Wood structure | Oppervlaktestructuur: Houtstructuur



Grey Limed Oak

2739 | Grey Limed Oak

230,0 mm x 1235,0 mm



# WOOD

## Brushed Oak

■ Oberflächenprägung: Holzstruktur | Texture de surface : Structure en bois  
Surface embossing: Wood structure | Oppervlaktestructuur: Houtstructuur

2731 | Natural Brushed Oak

230,0 mm x 1235,0 mm



2731



Natural Brushed Oak 2731



Scandinavian Country Plank 2733



Antique Oak

### Antique Wood

- Oberflächenprägung: Rustikalholzstruktur | Texture de surface : Structure en bois rustique  
Surface embossing: Rustic wood structure | Oppervlaktestructuur: Rustieke houtstructuur

2736 | Antique Oak

305,0 mm x 915,0 mm



2733 | Scandinavian Country Plank

305,0 mm x 915,0 mm





2734 | Wild Oak

305,0 mm x 915,0 mm



2735 | French Nut Tree

305,0 mm x 915,0 mm



**Traditional Wood**

- Oberflächenprägung: Feinholzstruktur | Texture de surface : Structure en bois fin
- Surface embossing: Fine wood structure | Oppervlaktestructuur: Fijne houtstructuur

STONE



# STONE

## Concrete

- Oberflächenprägung: Steinstruktur | Texture de surface : Structure en pierre  
Surface embossing: Stone structure | Oppervlaktestructuur: Steenstructuur



2724 | Natural Concrete

305,0 mm x 915,0 mm



2725 | Light Concrete

305,0 mm x 915,0 mm



Light Concrete 2725



2720



Silver Slate 2720



Grey Slate

2721 | Grey Slate

305,0 mm x 915,0 mm



2720 | Silver Slate

305,0 mm x 915,0 mm



Slate

- Oberflächenprägung: Schieferstruktur | Texture de surface : Structure en schiste
- Surface embossing: Slate structure | Oppervlaktestructuur: Leistructuur





Beige Travertine 2723

2723 | Beige Travertine

305,0 mm x 915,0 mm



### Travertine

■ Oberflächenprägung: Travertinstruktur | Texture de surface : Structure en travertin  
Surface embossing: Travertine structure | Oppervlaktestructuur: Travertijn structuur

### Metalstone

■ Oberflächenprägung: Feinsteinstruktur | Texture de surface : Structure en céramique  
Surface embossing: Fine stone structure | Oppervlaktestructuur: Fijne steenstructuur



White Metalstone

2722 | White Metalstone

305,0 mm x 915,0 mm



## Oberflächenprägungen | Texture de surface | Surface embossing | Oppervlaktestructuur



Holzstruktur | Structure en bois  
Wood structure | Houtstructuur



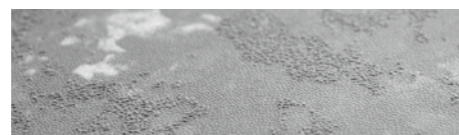
Feinholzstruktur | Structure en bois fin  
Fine wood structure | Fijne houtstructuur



Reliefholzstruktur | Structure en bois relief  
Relief wood structure | Reliëfhoutstructuur



Rustikalholzstruktur | Structure en bois rustique  
Rustic wood structure | Rustieke houtstructuur



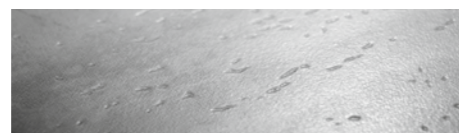
Steinstruktur | Structure en pierre  
Stone structure | Steenstructuur



Feinsteinstruktur | Structure en céramique  
Fine stone structure | Fijne steenstructuur



Schieferstruktur | Structure en schiste  
Slate structure | Leistructuur



Travertinstruktur | Structure en travertin  
Travertine structure | Travertijnstructuur

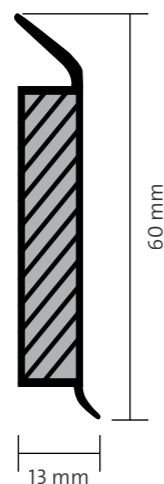
## Design-Sockelleisten | Plinthes | Skirting boards | Plinten

Passend zu unseren SimPlay ACOUSTIC CLIC Designbelägen bieten wir Sockelleisten mit Holzwerkstoff-Kern, ummantelt mit Hochleistungs-Kunststoff, und elastischen Lippen zu Wand und Boden.

Nous proposons également des plinthes munies d'un noyau en matériau dérivé du bois, assorties à nos revêtements design SimPlay ACOUSTIC CLIC, revêtues d'une matière plastique de haute performance et dotées de joints élastiques vers le mur et le sol.

For our SimPlay ACOUSTIC CLIC design flooring we offer compatible skirting boards with a wooden core, coated with heavy-duty plastic and elastic lip seals to wall and flooring.

Voor onze SimPlay ACOUSTIC CLIC designvloeren bieden wij bijpassende plinten aan. Deze zijn voorzien van een houten kern, bekleed met hoogwaardig kunststof en elastische afsluitlippen aan de muur- en vloerzijde.



Inhalt | Contenu | Content | Inhoud 10 @ 2,5 m

Design-Sockelleisten   Plinthes   Skirting boards   Plinten		SimPlay ACOUSTIC CLIC
Art.-Nr.		Art.-Nr.
SL04	Silver Slate	2720
SL05	Grey Slate	2721
SL06	White Metalstone	2722
SL33	Beige Travertine	2723
SL34	Natural Concrete	2724
SL35	Light Concrete	2725
SL09	Natural Oak Washed	2726
SL12	Bleached Ash	2727
SL13	Grey Ash	2728
SL14	Natural Oak Grey	2729
SL15	Honey Ash	2730
SL16	Natural Brushed Oak	2731
SL17	Natural Oak Medium	2732
SL19	Scandinavian Country Plank	2733
SL23	Wild Oak	2734
SL24	French Nut Tree	2735
SL25	Antique Oak	2736
SL27	Rusty Pine	2737
SL36	Blond Limed Oak	2738
SL37	Grey Limed Oak	2739
SL38	Light Classic Oak	2740
SL39	Dark Classic Oak	2741
SL40	Brown Saw Cut Ash	2742
SL41	White Saw Cut Ash	2743
SL30	Classic Black	
SL31	Classic Alu Metallic	
SL32	Classic White	

## Holzoptiken | Motifs bois | Wood effects | Houtpatronen

Mit 18 Holzoptiken bieten wir Ihnen authentische Dekore für jeden Geschmack und Stil. Innovative Drucktechniken und realistische Oberflächenprägungen sorgen für lebendige Designs, die begeistern.

Avec 18 motifs bois, nous vous proposons des décors authentiques pour tous les goûts et pour tous les styles. Des techniques d'impression innovantes et des structures de surface réalistes qui créent des designs vivants et qui remportent tous les suffrages.

With 18 wood effects, we offer you authentic designs for every taste and style. Innovative printing techniques and realistic surface embossings create vivid and thrilling designs.

Met 18 houtpatronen bieden wij u authentieke decors voor iedere smaak en stijl. Innovatieve druktechnieken en realistische oppervlaktestructuren zorgen voor levendige designs, die inspireren.



2743 | White Saw Cut Ash

230,0 mm x 1235,0 mm



2733 | Scandinavian Country Plank

305,0 mm x 915,0 mm



2726 | Natural Oak Washed

230,0 mm x 1235,0 mm



2727 | Bleached Ash

305,0 mm x 1235,0 mm



2729 | Natural Oak Grey

230,0 mm x 1235,0 mm



2738 | Blond Limed Oak

230,0 mm x 1235,0 mm



2739 | Grey Limed Oak

230,0 mm x 1235,0 mm



2728 | Grey Ash

305,0 mm x 1235,0 mm



2731 | Natural Brushed Oak

230,0 mm x 1235,0 mm



2740 | Light Classic Oak

305,0 mm x 1235,0 mm



2730 | Honey Ash

305,0 mm x 1235,0 mm



2734 | Wild Oak

305,0 mm x 915,0 mm



2732 | Natural Oak Medium

230,0 mm x 1235,0 mm



2736 | Antique Oak

305,0 mm x 915,0 mm



2741 | Dark Classic Oak

305,0 mm x 1235,0 mm



2735 | French Nut Tree

305,0 mm x 915,0 mm



2737 | Rusty Pine

230,0 mm x 1235,0 mm



2742 | Brown Saw Cut Ash

230,0 mm x 1235,0 mm

## Steinoptiken | Motifs pierre | Stone effects | Steenpatronen

Mit 6 Steinoptiken bieten wir Ihnen authentische Dekore für jeden Geschmack und Stil. Innovative Drucktechniken und realistische Oberflächenprägungen sorgen für lebendige Designs, die begeistern.

Avec 6 motifs pierre, nous vous proposons des décors authentiques pour tous les goûts et pour tous les styles. Des techniques d'impression innovantes et des structures de surface réalistes qui créent des designs vivants et qui remportent tous les suffrages.

With 6 stone effects, we offer you authentic designs for every taste and style. Innovative printing techniques and realistic surface embossings create vivid and thrilling designs.

Met 6 steenpatronen bieden wij u authentieke decors voor iedere smaak en stijl. Innovatieve druktechnieken en realistische oppervlaktestructuren zorgen voor levendige designs, die inspireren.



2725 | Light Concrete

305,0 mm x 915,0 mm



2722 | White Metalstone

305,0 mm x 915,0 mm



2723 | Beige Travertine

305,0 mm x 915,0 mm



2724 | Natural Concrete

305,0 mm x 915,0 mm



2720 | Silver Slate

305,0 mm x 915,0 mm



2721 | Grey Slate

305,0 mm x 915,0 mm

## Technische Daten | Caractéristiques techniques | Technical data | Technische gegevens

SimpLay ACOUSTIC CLIC: ein Designbodenbelag, produziert mit phthalatfreien und biologischen Weichmachern<sup>1)</sup>, aufgebracht auf eine Composit-Trägerschicht mit rückseitiger Trittschallkaschierung und patentiertem UNICLIC System zur schwimmenden Verlegung.

SimpLay ACOUSTIC CLIC : un revêtement de sol design en PVC à base de plastifiants bio et sans phtalates<sup>1)</sup>, appliqués sur un support composite comportant une sous-couche d'amortissement des bruits de pas, doté du système UNICLIC breveté pour assurer une pose flottante.

SimpLay ACOUSTIC CLIC: design flooring produced using phthalate-free and biological plasticisers<sup>1)</sup> applied to a composite base backed with an impact sound insulation layer and the patented UNCLIC floating flooring system.

SimpLay ACOUSTIC CLIC: een designvloerbedekking geproduceerd met ftalaatvrije en biologische weekmakers<sup>1)</sup>. Aan de onderzijde van de composietrug is een akoestische laag aangebracht: dit in combinatie met het gepatenteerde UNICLIC systeem maakt het tot een perfect zwevend legstelsel.

Eigenschaften   Caractéristiques Characteristics   Eigenschappen	Normen   Normes Standards   Norm	SimpLay ACOUSTIC CLIC
Flächengewicht   Poids total Total weight   Gewicht	EN 430 EN ISO 23997	7300 g/m <sup>2</sup>
Klassifizierung   Exigences de classements Performance classification   Classificering	EN 685 EN ISO 10874	23   32
Gesamtdicke   Épaisseur   Gauge   Totale dikte	EN 428 EN ISO 24346	6,7 mm
Dekorschichtdicke   Épaisseur de la couche supérieure Surface layer thickness   Dikte van de decoratieve laag	EN 428 EN ISO 24346	2,0 mm
Nutzschichtdicke   Épaisseur de la couche d'usure Wear layer thickness   Dikte van de toplaag	EN 429 EN ISO 24340	0,4 mm
Trittschallverbesserungsmaß   Isolation phonique Sound reduction   Contactgeluidsisolatie waarde	EN 140-8 EN ISO 10140-3	20 dB

Lieferform   Conditionnement   Packaging   Leveringsvorm		SimpLay ACOUSTIC CLIC
Lieferform Paneele Conditionnement des lames de plancher Packaging panel size Leveringsvorm panelen	EN 427 EN ISO 24342	8 @ 305,0 x 915,0 mm = 2,23 m <sup>2</sup> 8 @ 230,0 x 1235,0 mm = 2,27 m <sup>2</sup> 8 @ 305,0 x 1235,0 mm = 3,01 m <sup>2</sup>

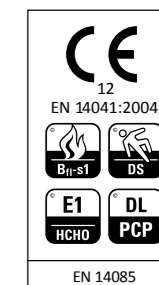
Eigenschaften   Caractéristiques Characteristics   Eigenschappen	Normen   Normes Standards   Norm	SimpLay ACOUSTIC CLIC
Belagsart   Type de revêtement Type of floorcovering   Soort vloerbedekking	EN 14085	Bodenpaneele für lose Verlegung lames de plancher pour pose flottante floor panels for loose laying vloerpanelen voor zwevende verwerking
Dekorschicht   Couche supérieure Surface layer   Decoratieve laag	EN 649 EN ISO 10582	heterogen, PVC   hétérogène en PVC heterogeneous, PVC   heterogeen, PVC
Oberflächenvergütung   Traitement de surface Surface treatment   Verzegeling		PUR
Musterung   Décor   Description   Print		Wood / Stone
Farben   Couleurs   Colours   Kleuren		24
Maßänderung bei Veränderung der Luftfeuchte Stabilité dimensionnelle à l'humidité Dimensional stability due to humidity Maatstabiliteit bij hoge luchtvochtigheid	EN 14085 Annex C/EN 669	< 0,2 %
Resteindruck   Poinçonnement résiduel Residual indentation   Restindruk	EN 433 EN ISO 24343-1	0,1 mm**
Farbbeständigkeit gegenüber künstlichem Licht Tenue à la lumière Colour fastness to artificial light Kleurechtheid bij kunstlicht	EN ISO 105-B02	Stufe ≥ 6 Methode A degré ≥ 6 méthode A level ≥ 6 method A klasse ≥ 6 methode A
Brandverhalten   Classement feu Behaviour to fire   Brandweerstand	EN 13501-1	B <sub>f1</sub> - s1
Rutschhemmung   Résistance au glissement Slip resistance   Stroefheidsklasse	DIN 51130 EN 13893	R10 DS
Wärmedurchlasswiderstand Résistance à la conductibilité thermique Resistance to thermal conductivity Warmteweerstand	EN 12667 ISO 8302	0,03 m <sup>2</sup> k/w
Elektrostatisches Verhalten beim Begehen Charge électrostatique à la marche Electrostatic properties when walked on Elektrostatische weerstand bij betreden	EN 1815	< 2 kV
Chemikalienbeständigkeit Résistance aux substances chimiques Chemical resistance Bestendigheid tegen chemicaliën	EN 423 EN ISO 26987	*
Verschleißgruppe   Résistance à l'usure Abrasion group   Slijtweerstand	EN 660-2 EN ISO 10582	T Typ I
Stuhlleneignung Résistance aux sièges à roulettes Castor chair suitability Bestand tegen stoelwielen	EN 425 ISO 4918	ja   Typ W   EN 12 529 oui   type W   EN 12 529 yes   type W   EN 12 529 ja   type W   EN 12 529
Fußbodenheizung Appropriation au chauffage par le sol Underfloor heating suitability Vloerverwarming	EN 1264-2	geeignet   max. 27 °C approprié   max. 27 °C suitable   max. 27 °C geschikt   max. 27 °C
Emissionstest nach AgBB Schema Méthode AgBB de COV AgBB VOC test AgBB VOC test		sehr emissionsarm très faibles émissions below quantifiable levels zeer emissiearm

\* Beständig in Abhängigkeit von Konzentration und Einwirkzeit, bei verstärkter Einwirkung von Ölen, Fetten, Säuren, Laugen und anderen aggressiven Chemikalien ist Rücksprache erforderlich. | Résistance dépend de la concentration et de la durée de contact, veuillez nous contacter en cas de contact intense avec des huiles, graisses, acides, lessives ou d'autres substances chimiques. | Resistant depending on concentration and time of exposure, in case of increased impact of oils, grease, acids, alkalis and other aggressive chemicals – please contact us. | Bestendigheid afhankelijk van concentratie en inwerktijd, bij langdurige inwerking van oliën, vetten, zuren, logen en andere agressieve chemicaliën, gelieve contact met ons op te nemen.

\*\* Gemittelter Prüfwert aus der laufenden Produktion | Valeur d'essai moyenne de la production en cours | Averaged test value from current production | Gemiddelde controlewaarde van de lopende productie

<sup>1)</sup> Mit Ausnahme des Recyclinganteils | Exception faite de la part de matériaux recyclés | Except for recycled content | Uitgezonderd het recyclinggedeelte

Durch technische Weiterentwicklung bedingte Änderungen vorbehalten. | Nous nous réservons le droit de procéder à toutes modifications techniques pouvant s'avérer nécessaires. Subject to change for reasons of further technical development. | Wijzigingen ten behoeve van de verdere technische ontwikkeling worden voorbehouden.



Emissionsgeprüfter Bodenbelag nach DIN Grundsatzen



Information sur le niveau d'émission de substances volatiles dans l'air intérieur, présentant un risque de toxicité par inhalation, sur une échelle de classe allant de A+ (très faibles émissions) à C (fortes émissions).



100% RECYCLABLE



BIO-BASED PLASTICISERS

## Umwelt & Nachhaltigkeit

Hohe Qualitätsstandards sorgen dafür, dass Simplay ACOUSTIC CLIC Designbeläge alle Anforderungen an Nachhaltigkeit und ein gesundes Raumklima erfüllen. Alle Bodenbeläge werden regelmäßig auf ihre Emissionen geprüft und erreichen immer beste Werte entsprechend den strengen Richtlinien.

Alle Simplay ACOUSTIC CLIC Design-Bodenbeläge haben die vorgeschriebene **CE Kennzeichnung** als Europäische Konformitätserklärung. Des Weiteren haben Simplay ACOUSTIC CLIC Bodenbeläge die **bauaufsichtliche Zulassung des Deutschen Instituts für Bautechnik (DIBt)** und erfüllen somit das AgBB-Schema (Ausschuss zur gesundheitlichen Bewertung von Bauprodukten). Dieses Bewertungsschema setzt gesundheitsbezogene Qualitätsmaßstäbe bei der Herstellung von Bauprodukten für den Innenraum und unterstützt die Entwicklung besonders emissionsarmer Produkte. Eine jährliche Fremdüberwachung der Inhaltsstoffe und des Emissionsverhaltens durch das ECO-Institut sichert die gleichbleibende Qualität. Dies wird durch das „Ü“ **Überwachungszeichen** auf den Verpackungen gekennzeichnet.

In Frankreich erfolgen die Produktprüfungen nach der Prüfmethode entsprechend ISO 16000 und bewerten das Emissionsverhalten von VOC. Alle Simplay ACOUSTIC CLIC Bodenbeläge sind mit dem besten **Rating A+** eingestuft.

Simplay ACOUSTIC CLIC Design-Bodenbeläge verfügen über das Prädikat **„Indoor Air Comfort Gold“**. Dieses vom Institut Eurofins, einem europaweit führenden Anbieter im Bereich Analytik, erteilte Zertifikat zeichnet Produkte aus, die alle weltweit festgelegten VOC Emissionsgrenzwerte unterschreiten.

Simplay ACOUSTIC CLIC Bodenbeläge sind zudem zu **100% recycelfähig**. Das Recyclingmaterial wird so weit wie möglich wieder in die Neuproduktion integriert.

Der Designbelag ist mit dem **BES 6001 Zertifikat** ausgezeichnet. Dies belegt, dass objectflor nach verantwortungsvollen, nachhaltigen und ethischen Grundsätzen bei der Beschaffung handelt.

## Environnement, durabilité

Les normes de qualité élevées veillent à ce que les revêtements design Simplay ACOUSTIC CLIC remplissent toutes les exigences de durabilité et créent un climat intérieur sain. Les émissions de tous les revêtements de sol sont régulièrement contrôlées et atteignent toujours les meilleures valeurs conformément aux strictes directives.

Tous les revêtements de sol Simplay ACOUSTIC CLIC sont dotés du marquage **CE requis** pour la déclaration de conformité européenne. En outre, tous nos revêtements **portent l'agrément de l'Institut Allemand du Bâtiment (DIBt)** et sont ainsi conformes au schéma AgBB (comité d'évaluation de l'impact sur la santé des produits du bâtiment). Ce schéma d'évaluation instaure des standards de qualité lors de la fabrication de produits de construction pour le second œuvre et soutient le développement des produits à faibles émissions. Une surveillance externe annuelle des composants ainsi que des émissions par l'institut ECO, assure une qualité constante. Elle est signalée sur les emballages par un « Ü » (**symbole de surveillance**).

En France, les contrôles des produits s'effectuent conformément à la norme ISO 16000 et évaluent les émissions de COV. Tous les revêtements de sol Simplay ACOUSTIC CLIC sont classés dans la **catégorie A+**.

Les revêtements de sol Simplay ACOUSTIC CLIC Design possèdent le label **« Indoor Air Comfort Gold »**. Ce certificat attribué par l'institut Eurofins, leader européen dans le domaine des analyses, distingue les produits dont les émissions sont inférieures aux limites mondiales fixées par la COV.

Tous les revêtements de sol Simplay ACOUSTIC CLIC sont **100% recyclables** en tant que matière première ou source thermique d'énergie. Le matériau recyclé est réintégré dans une nouvelle production dans la mesure de ses capacités.

Les revêtements de sol design ont obtenu le **certificat BES 6001**. Ce certificat atteste qu'objectflor agit selon des principes responsables, durables et éthiques lors de l'approvisionnement.

## Environment, sustainability

Our high quality standards ensure that Simplay ACOUSTIC CLIC Design floorcoverings meet all the requirements in terms of sustainability and a healthy indoor climate. All floorcoverings are regularly tested for emissions and they consistently achieve the best levels as laid down in strict guidelines.

All Simplay ACOUSTIC CLIC flooring has the prescribed **CE mark** as a European declaration of conformity. Our Simplay ACOUSTIC CLIC flooring also has **building authority approval from the German Institute for Construction Engineering (DIBt)** and consequently complies with the system specified by the Committee for the Assessment of the Effects of Building Products on Human Health. This assessment system sets health-related quality standards for the production of building products intended for indoor use and supports the development of products with particularly low emissions. An annual external inspection of the ingredients and emissions behaviour by the ECO Institute ensures consistent quality. This is indicated by the “Ü” (**inspected quality mark**) on the packaging.

In France, product tests are performed using the test method in accordance with ISO 16000 and the emissions behaviour of VOCs is assessed. All Simplay ACOUSTIC CLIC flooring has been given the best **rating A+**.

Simplay ACOUSTIC CLIC design flooring has the **“Indoor Air Comfort Gold”** rating. This certificate issued by the Eurofins Institute, one of Europe's leading service providers in the field of analysis, is awarded to products with VOC emission levels below any globally determined VOC limits.

All Simplay ACOUSTIC CLIC flooring is also **100% recyclable** and can be reused in materials and fuel. The recycled materials are integrated into new production insofar as this is possible.

The design flooring has been awarded the **BES 6001 certificate**, proving that objectflor acts in accordance with responsible, sustainable and ethical principles when sourcing materials.

## Milieu, duurzaamheid

Hoge kwaliteitsnormen zorgen ervoor dat Simplay ACOUSTIC CLIC designvloeren aan alle eisen voldoen op het vlak van duurzaamheid en een gezond binnenklimaat. Al onze designvloeren worden geregeld gecontroleerd op hun uitstoot en bereiken steeds de beste waarden, overeenkomstig de strenge richtlijnen.

Alle Simplay ACOUSTIC CLIC designvloeren beschikken over de voorgescreven **CE-markering** als Europese conformiteitsverklaring. Daarnaast is aan onze designvloeren de **bouwkundige goedkeuring van het Deutsche Institut für Bautechnik (DIBt)** verleend en voldoen ze dus aan het AgBB-schema (Ausschuss zur gesundheitlichen Bewertung von Bauprodukten [commissie voor beoordeling van bouwproducten op gezondheidsaspecten]). Dit beoordelingsschema stelt kwaliteitsnormen op voor gezondheidsaspecten bij de fabricage van bouwproducten voor de binnenruimte en ondersteunt de ontwikkeling van bijzonder emissiearme producten. Jaarlijkse externe controle van de gebruikte materialen en van de emissiewaarden door het ECO-instituut garandeert de gelijkblijvende kwaliteit. Dit wordt aangeduid door de ‘Ü’ (**controlekeurmerk**) op de verpakkingen.

In Frankrijk geschieden de productcontroles volgens de testmethode overeenkomstig ISO 16000, en deze evalueren het emissiegedrag van VOS. Alle Simplay ACOUSTIC CLIC designvloeren zijn gecategoriseerd met de **beste rating A+**.

Simplay ACOUSTIC CLIC designvloeren beschikken over het **predicaat 'Indoor Air Comfort Gold'**. Dit door het instituut Eurofins, een in heel Europa toonaangevende aanbieder van analyses, verstrekte certificaat onderscheidt producten die minder uitstoten dan alle wereldwijd vastgelegde emissiegrenswaarden voor VOS.

Alle Simplay ACOUSTIC CLIC designvloeren zijn bovendien **100% recyclebaar** of stoffelijk en thermisch opnieuw te gebruiken. Het recyclingmateriaal wordt zo veel mogelijk opnieuw opgenomen in de nieuwe productie.

Voor de designvloeren is **BES 6001-certificering** afgegeven. Deze certificering toont aan dat objectflor bij de aanschaf volgens verantwoordelijke, duurzame en ethische principes handelt.



**Kontakt**  
**Contact**

[www.objectflor.de](http://www.objectflor.de)

[info@objectflor.de](mailto:info@objectflor.de)

Tel. +49 (0) 2236 96633 - 0

Fax +49 (0) 2236 96633 - 99



Natural Oak Grey 2729

# James Halstead™

## FLOORING

International / UK  
Polyflor Ltd.  
Tel. +44 (0) 161 767 1111  
info@polyflor.com

Australia  
Polyflor Australia  
Tel. +61 3 9215 4400  
Tel. 1800 777 425  
sales@polyflor.com.au

Canada  
Polyflor Canada Inc.  
Tel. +1 905 364 3000  
sales@polyflor.ca

China  
Polyflor Hong Kong  
Tel. +852 2865 0101  
anthonylam@polyflor.com.hk

Ireland  
Polyflor Ireland  
Tel. +353 (1) 864 9304  
salesireland@polyflor.com

New Zealand  
Polyflor New Zealand  
Tel. +64 9 269 1111  
Tel. 0800 765 935  
sales@polyflor.co.nz

Norway  
Polyflor Nordic  
Tel. +47 23 00 84 00  
firmapost@polyflor.no

Poland  
Polyflor SPZ O.O.  
Tel. +48 (0) 61 820 3155  
polyflor@polyflor.com.pl

Russia  
Polyflor Contract Ltd.  
Tel. +7 812 332 42 02  
info@polyflor.ru

South Africa  
Poly Sales Africa (Pty) Ltd.  
Tel. +27 11 609 3500  
info@polyflor.co.za

Sweden  
FalckDesign AB  
Tel. +46 (0) 300 15820  
info@falckdesign.com

United Arab Emirates  
Polyflor Middle East  
Tel. +971 4 349 1078  
espm@eim.ae

www.polyflorathome.com  
www.polyflor.com

# objectflor®

Your Flooring Partner

James Halstead FRANCE  
JAMES HALSTEAD FRANCE SAS

Central Europe  
objectflor  
Art und Design Belags GmbH  
Wankelstr. 50  
50996 Köln  
Germany  
Tel. +49 (0) 2236 96633-0  
Fax +49 (0) 2236 96633-99

info@objectflor.de  
www.objectflor.de



France  
James Halstead France SAS  
Parc Saint Christophe  
10 Avenue de l'Entreprise  
95861 Cergy Pontoise  
France  
Tel. Indigo 08.20.20.32.11

info@jhfrance.fr  
www.jhfrance.fr

