

farbenfreunde

FARBKONZEPTE
SPEZIELL FÜR KINDERZIMMER



UNSERE ERSTE FARBKOLLEKTION SPEZIELL FÜR KINDER



SCHAFFEN SIE RÄUME FÜR TRÄUME

Kinderzimmer sind magische Orte. Hier träumen Babys ihren ersten Traum, spielen Kinder miteinander, lernen voneinander, hier darf die Seele baumeln und Gedanken wachsen Flügel.

Um all diesen Ansprüchen gerecht zu werden, haben wir, die Alpina Farbexperten, Wandfarben speziell für Kinderzimmer entwickelt. Sie unterstützen die Entwicklung Ihrer Kinder und sind dabei sorgfältig abgestimmt auf jede Altersstufe. Gleichzeitig achten wir auf die Qualität unserer Farben. Sie schonen die Gesundheit, denn nichts ist uns wichtiger als das Wohl Ihres Kindes.



Ihre Alpina Farbexperten

INHALT

04 | **GESUNDE RAUMATMOSPHERE**
Farben in Alpina Qualität

RUND UM DIE FARBEN

- 06 | **DIE RICHTIGE FARBWIRKUNG**
Laut & bunt oder zart pastellig?
- 14 | **FARBHARMONIEN FÜR JEDES ALTER**
Vom Baby bis zum Schulkind
- 16 | **0-2 JAHRE**
Träumen und wohlfühlen
- 26 | **3-5 JAHRE**
Entdecken und lachen
- 26 | **6+ JAHRE**
Lernen und entspannen
- 46 | **FARBTÖNE**
Die bunte Vielfalt



14

6+ Jahre | Lernen



ENTDECKEN

SCHUTZHELD | 48
Wände schützen

TIPPS & TRICKS | 52
Inspirationen & Ideen

MAL- & RÄTSELSPASS | 56
Für Groß & Klein

FARBÜBERSICHT | 58



34

0-2 Jahre | Wohlfühlen

” IN MEINEM ZIMMER
SCHNUPPER' ICH NUR
ABENTEUERLUFT “



FÜR EINE KUNTERBUNTE KINDHEIT IN GESUNDER RAUMATMOSPHERE

Kinder sind wahre Entdecker. Sie erforschen ihre Welt und lernen sie durch Fühlen, Schmecken und Riechen näher kennen. Kleinkinder sind jedoch besonders empfindlich, da sie sich noch in der Entwicklung befinden und ihr Immunsystem noch nicht vollständig ausgereift ist. Die Qualität der eingesetzten Materialien im Kinderzimmer hat daher einen großen Einfluss auf ihre Gesundheit und Entwicklung.



Auch die Wandfarben wirken sich auf das Raumklima aus und sollten deshalb schadstoffarm und schonend sein.

Bezogen auf ihr Körpergewicht nehmen Kinder mehr Nahrung und Flüssigkeit zu sich und atmen auch mehr Luft ein als Erwachsene. Deshalb ist die Qualität der Raumluft im Kinderzimmer sehr wichtig.

Wir von Alpina sorgen dafür, dass Ihr kleiner Entdecker gesund und munter die Welt erobern kann. Denn wir leisten mit den Farbenfreunde Wandfarben einen Beitrag für ein behagliches und gesundes Raumklima.

GESUNDHEIT FÜR DIE KLEINEN

Unsere Experten wissen um die Anfälligkeit von Kindern für jegliche Art von Umweltbelastung. Unter Berücksichtigung dieser Erkenntnisse hat die Alpina Forschung & Entwicklung die Produkte für die Alpina Farbenfreunde ausgewählt. Deshalb sind die verwendeten Inhaltsstoffe dieser Farben auf die besonderen Bedürfnisse von Kindern abgestimmt.

UNSERE EXPERTEN

Prof. Dr. med. Karl Ernst von Mühlendahl
Kinderarzt und Umweltmediziner



Prof. Dr. med. Karl Ernst von Mühlendahl ist Professor für Kinder- und Jugendmedizin, Toxikologe und Umweltmediziner. Von 1979 bis 2001 führte er das Kinderhospital in Osnabrück und ist seit 1991 ärztlicher Leiter der gemeinnützigen Kinderumwelt GmbH. Er ist Mitherausgeber der Zeitschrift „Umweltmedizin in Forschung und Praxis“ und steht der Schlichtungsstelle der Ärztekammer Niedersachsen als Sachverständiger zur Verfügung. Zudem ist Prof. von Mühlendahl Mitglied mehrerer Fachkommissionen. Viele Jahre lang war er Sprecher der (damaligen) Kommission für Umweltfragen der Deutschen Akademie für Kinder- und Jugendmedizin e.V. (DAKJ).



Ausführliche Informationen erhalten Sie unter www.kinderumwelt.de, im Kinderärztlichen Informationsportal www.allum.de oder bei der Alpina Allergiker-Hotline unter 0800/123 88 87.*

* Kostenfrei aus dem deutschen Festnetz

AUSGEZEICHNETE QUALITÄT FÜR EIN GESUNDES RAUMKLIMA

Die Farbenfreunde Wandfarben werden unter Beachtung höchster Standards für Umwelt und Gesundheit in Deutschland hergestellt. Daher sind sie mit dem Blauen Engel ausgezeichnet und frei von Weichmachern sowie Lösemitteln. So sorgen wir für ein gesundes Raumklima, in dem sich die Kleinsten rundum wohlfühlen können.



GROSSARTIGE FARBEN, DIE BEGEISTERN

Alpina zählt zu den bekanntesten Marken Deutschlands und ist als Nr. 1-Farben-Marke* auch der Farbexperte für langanhaltende, wunderschöne Farben.



Als unabhängiges Familienunternehmen in fünfter Generation begeistert Alpina die Menschen seit über 100 Jahren durch die hervorragende Farbqualität und die original Alpina Deckkraft.



Für ein garantiert strahlendes Weiß und brillante, ausdrucksstarke bunte Farbtöne.



* Quelle: Studie TNS-Infratest 2016-Markenbekanntheit von Farben in Deutschland

”MEINE BUNTE
WELT IST, WIE SIE MIR
GEFÄLLT.“



FÜR JEDES KIND DIE RICHTIGE FARBWIRKUNG

Die richtige Wandfarbe für das Kinderzimmer zu finden, ist gar nicht so einfach. Muss jedes Mädchenzimmer rosa und jedes Jungenzimmer blau sein? Oder ist doch die Lieblingsfarbe des Kindes die beste Wahl?

Viele Kinderzimmer sind in klassischen Farben gestrichen. Es gibt jedoch noch unzählige andere Ideen, um für Ihr Kind die passende Umgebung zu schaffen. Dabei kommt es nicht nur auf die Auswahl der Farben an, sondern auch auf die Kombination und Intensität. Ein knalliges Grün zum Beispiel kann als intensiver Akzent anregen und Kreativität fördern, während es als zartere Nuance Harmonie verbreitet. Bei so vielen Möglichkeiten kann es schwierig sein, sich für eine Farbkombination zu entscheiden.



Bei der Gestaltung des Kinderzimmers kommt es auf die Zusammenstellung und den richtigen Einsatz der Farben an.

Die Alpina Farbenfreunde halten sorgfältig ausgesuchte Farbharmenien und viele Umsetzungsideen bereit. So können Sie Ihrer eigenen Kreativität freien Lauf lassen und treffen dabei für das Kinderzimmer immer den richtigen Ton.

DIE MACHT DER FARBEN

Die Farbauswahl für das Kinderzimmer ist besonders wichtig, weil Kinder sehr sensibel auf Farben und Stimmungen reagieren. Die Farben in ihrem Umfeld beeinflussen das Wohlbefinden, die Gemütslage und sind Ausdruck von Emotionen. Räume für Kinder zu gestalten und dabei ihre Bedürfnisse optimal zu berücksichtigen, ist daher eine große Herausforderung. Die Farbharmonien der Alpina Farbenfreunde haben wir gemeinsam mit unserem Expertenteam speziell für Babys, Kinder und Schulkinder entwickelt.

UNSERE EXPERTEN

Das Alpina Farbdesignstudio



In unserem Farbdesignstudio arbeiten über 30 Experten, die sich durch jahrelange Kompetenz auszeichnen. Als Architekten und Innenarchitekten, Farbdesigner und Malermeister stehen sie bei der Planung und Gestaltung von Kindertagesstätten, Schulen und anderen öffentlichen Gebäuden beratend und praxisnah zur Seite. Die umfangreichen Erfahrungen aus diesem Bereich sind in die Kreation und Entwicklung der Farbenfreunde mit eingeflossen. Je nach Thema nutzt das Expertenteam zudem die Unterstützung von Farbpsychologen und wissenschaftliche Studien.

RUHE ODER BUNTER TRUBEL?

Durch entsprechende Studien wissen unsere Experten, dass Räume, in denen sich Kinder länger aufhalten, eher in sanften Farben gestaltet werden sollten, damit sie genügend Ruhe ausstrahlen. Die bunte Lieblingsfarbe der Kinder kann dann als Akzentfläche gestrichen werden, oder lässt sich mithilfe der Einrichtung integrieren, zum Beispiel mit Bettwäsche, Teppichen oder Vorhängen. Durch die Kombination von ruhigeren Flächenfarben und intensiven Akzenten schaffen Sie eine farblich ausbalancierte Atmosphäre. Je älter das Kind ist, desto intensiver dürfen die Akzente sein.

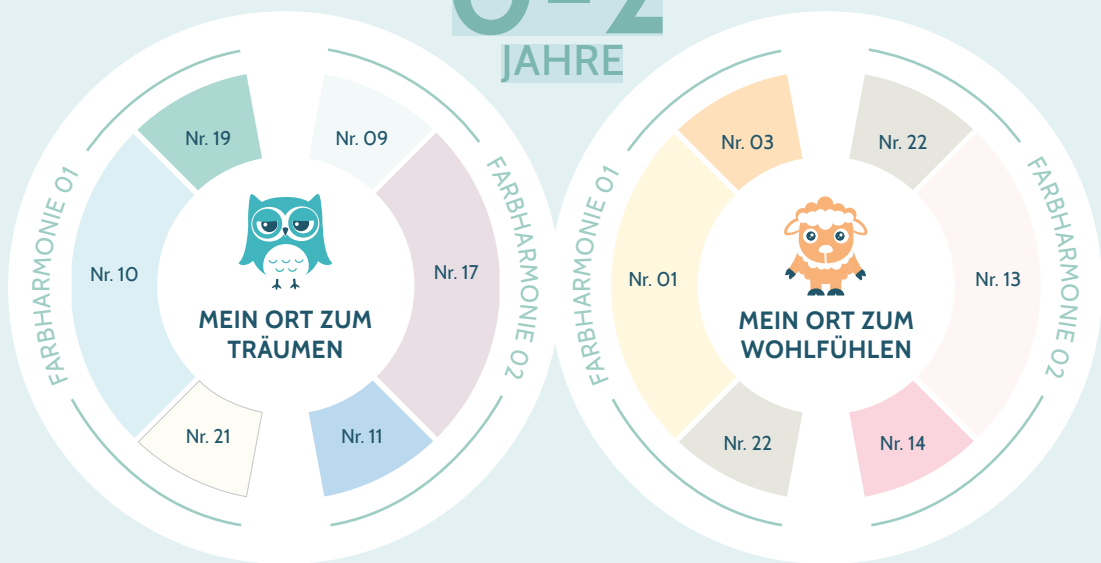
FARBEN ZUM GROSSWERDEN

Mit der Farbenfreunde Kollektion lässt sich nicht nur eine optimale Raumwirkung erreichen, sie ist auch abgestimmt auf die verschiedenen Altersstufen Ihres Kindes. Denn jedes Alter hat seine Besonderheiten. Während Babys ein Gefühl der Geborgenheit und Ruhe brauchen, benötigen Kindergartenkinder mehr Anregungen zum Spielen und zur Förderung der Kreativität. Mit der Einschulung schaffen Bereiche für Konzentration, Ruhe, Lernen und Spielen ein harmonisches Kinderzimmer. Lassen Sie sich durch die sorgfältig ausgesuchten Farbharmonien in dieser Broschüre inspirieren und setzen Sie Ihre Ideen ganz einfach um. Mehr zum Thema finden Sie zudem auf der Alpina Website.

FARBHARMONIEN FÜR JEDES ALTER

Die Alpina Farbexperten haben je Altersstufe zwei Farbharmoneien entwickelt, die wichtige Raumfunktionen unterstützen. Das erleichtert eine altersgerechte und inspirierende Raumgestaltung für Ihre Kinder, von ganz klein bis schon ganz groß.

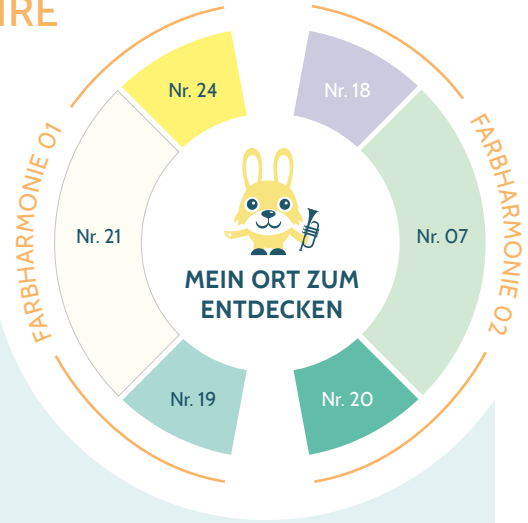
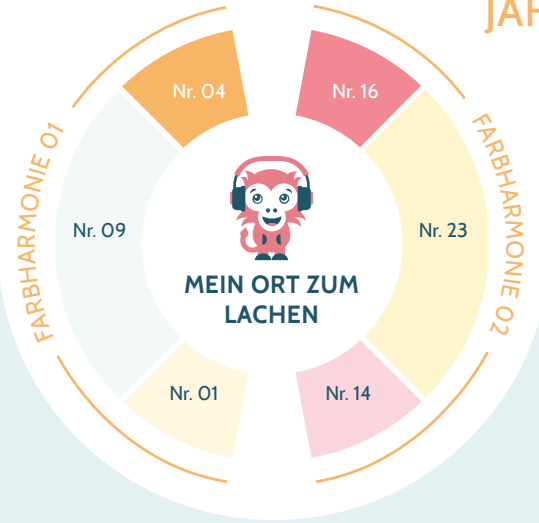
0-2 JAHRE



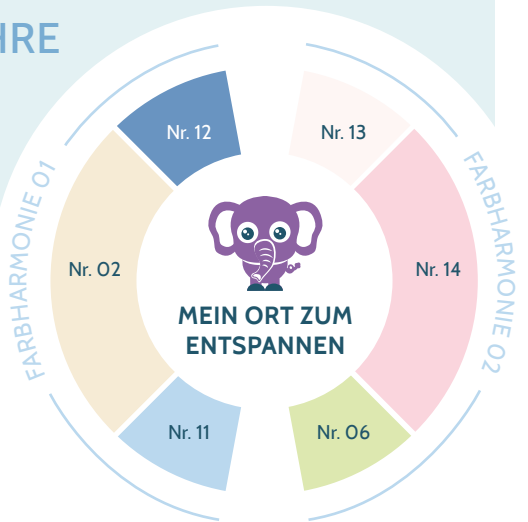
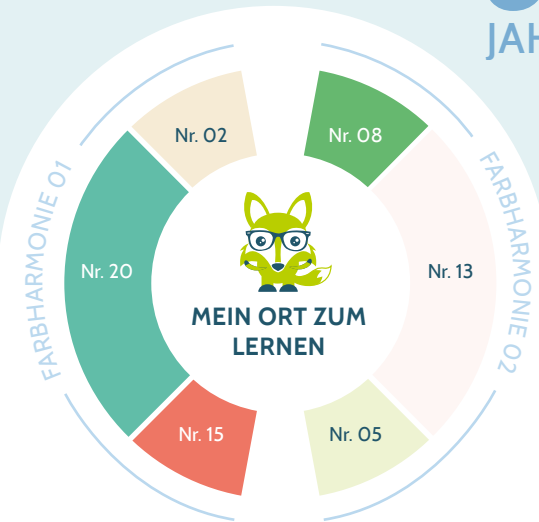
UNSER FARBEXPERTEN-TIPP

Die größer dargestellten Farbtöne eignen sich besonders gut als Flächenfarbtöne. Akzentfarbtöne können sich zum Beispiel auch in Möbeln, Accessoires und Bettwäsche wiederfinden.

3-5 JAHRE



6+ JAHRE



0-2 JAHRE

Oft muss es ganz leise sein, damit die Kleinsten schlafen können. Babys empfinden jedoch nicht nur Geräusche, sondern auch Knallfarben als Lärm. Darum sollte das erste Kinderzimmer ein Ort der Ruhe und Geborgenheit sein. Leichte und pastellige Wandfarben schaffen eine besonders liebevolle und ausgleichende Atmosphäre. Mit gezielt gesetzten Kontrasten, ob Wandfarbe oder Deko, lernt Ihr Baby, Entfernungen einzuschätzen, und entwickelt sein dreidimensionales Sehen. Kleiner Tipp: Auch ein buntes Kuscheltier eignet sich gut als Farbakzent.





MEIN ORT ZUM TRÄUMEN

FARBHARMONIE 01

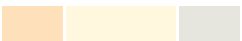


FARBHARMONIE 02

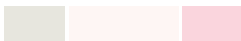


MEIN ORT ZUM WOHLFÜHLEN

FARBHARMONIE 01



FARBHARMONIE 02



Libellenblau

Eisbärweiß





MEIN ORT ZUM TRÄUMEN

FARBHARMONIE 01

Blau beruhigt und entspannt die Kleinsten. Es strahlt Ruhe aus, hilft Ihrem Baby beim Einschlafen und fördert die Regeneration. Akzente in zart getöntem Weiß verleihen dem Raum eine leise, friedliche Atmosphäre und eine zarte Sanftheit.



Nr. 19
Geckgrün

Nr. 10
Libellenblau

Nr. 21
Eisbärweiß

Nilferdlila

Fischblau





MEIN ORT ZUM TRÄUMEN

FARBHARMONIE 02

Lila hat eine ausgleichende und besänftigende Wirkung, die unterbewusst zum Träumen anregt. Hellblaue Akzente schaffen eine sanfte Leichtigkeit, die Unruhe lindert und entspannt.

Nr. 09
Fischblau

Nr. 17
Nilpferdlila

Nr. 11
Delphinblau



MEIN ORT ZUM WOHLFÜHLEN

FARBHARMONIE 01

Apricottöne vermitteln Geborgenheit, spenden Wärme und wirken gleichzeitig hell und leicht. Ein zartes Beige erzeugt eine kuschelige Atmosphäre und eignet sich daher sehr gut für Ruhebereiche.

Nr. 03
Seesternorange

Nr. 01
Känguru-beige

Nr. 22
Elefantengrau

Seesternorange

Kängurubeige





MEIN ORT ZUM WOHLFÜHLEN

FARBHARMONIE 02

Grautöne sorgen für eine gemütliche Grundstimmung und sind als Wandfarbe herrlich beruhigend und dezent. Sie bringen andere Farbtöne, wie zum Beispiel Rosa, verstärkt zum Leuchten. Diese sanfte Farbe versprüht Geborgenheit und Vertrauen und wirkt wie eine schützende Umarmung.

Nr. 22
Elefantengrau

Nr. 13
Einhornrosa

Nr. 14
Flamingorosa

Einhornrosa

Elefantengrau



3-5 JAHRE

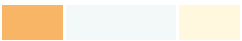
Gestern noch klein und knuffig. Heute schon groß und voller Neugierde. In dieser Zeit brauchen Kinder viel Abwechslung. Ideal sind daher kräftigere Farben, die wie ein bunter Anstoß für die Fantasie und Kreativität wirken. Als Akzentflächen eingesetzt, erzeugen intensive Farben räumliche Tiefe, ohne Unruhe zu verbreiten. Genau richtig für den gewünschten Wohlfühl-effekt. Kurzum: Räuberhöhle und Wolke 7 in einem.



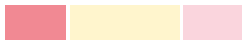


MEIN ORT ZUM LACHEN

FARBHARMONIE 01



FARBHARMONIE 02

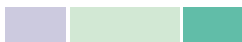


MEIN ORT ZUM ENTDECKEN

FARBHARMONIE 01



FARBHARMONIE 02





MEIN ORT ZUM LACHEN

FARBHARMONIE 01

Helle Blautöne schaffen einen weiten Raum voller Klarheit und Leichtigkeit. Diese Wirkung wird durch die Komplementärfarbe Orange gesteigert. Orange erzeugt eine heitere Atmosphäre. Die richtige Akzentfarbe für eine glückliche, ausgelassene Stimmung im Spielzimmer.



Nr. 04
Fuchsorange

Nr. 09
Fischblau

Nr. 01
Känguruibeige

Fischblau





MEIN ORT ZUM LACHEN

FARBHARMONIE 02



Gelb ist eine muntere und fröhliche Farbe, die Wärme und Lebendigkeit ins Kinderzimmer bringt. Ein freches Pink spendet lebhaft Energie. Als Farbtupfer eingesetzt, entfaltet es eine intensive Wirkung und wirkt nicht bedrängend.

Nr. 16
Korallenpink

Nr. 23
Kükengelb

Nr. 14
Flamingorosa

Küken gelb

Korallenpink



Geckogrün

Eisbärweiß





MEIN ORT ZUM ENTDECKEN

FARBHARMONIE 01

Weiß verleiht dem Raum eine angenehme Atmosphäre und bringt bunte Akzente perfekt zur Geltung. Gelbe Accessoires verbreiten gute Laune, während grüne Farbtöne Lust auf Entdeckungen wecken und die Kreativität fördern.

Nr. 24
Bienengelb

Nr. 21
Eisbärweiß

Nr. 19
Geckogrün

Kolibrigrün





MEIN ORT ZUM ENTDECKEN

FARBHARMONIE 02

Grün entwickelt je nach Nuance eine vitalisierende und anregende Wirkung im Kinderzimmer. Eine Kombination mit dunklerem Grün regt zu vielen neuen Ideen an. Alternativ können Akzente in Lila inspirieren und die Fantasie der Kleinen stärken.

Nr. 18
Oktopuslila

Nr. 07
Kolibrigrün

Nr. 20
Drachengrün

6+ JAHRE

Schule ist ein Mix aus Stillsitzen, Lernen und Quatschmachen. Ein aufregender neuer Schritt, der sich auch im Zimmer zeigt. Kleinkindsachen raus, Schreibtisch rein. Der Moment ist natürlich ideal dafür geeignet, auch die Wandfarbe zu ändern. Denn mithilfe der richtigen Farbe lassen sich die verschiedenen Bereiche im Zimmer leichter strukturieren: Lernen und Konzentrieren auf der einen Seite, Entspannung und Erholung auf der anderen. Die perfekte Atmosphäre für kluge kleine Köpfe.



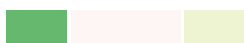


MEIN ORT ZUM LERNEN

FARBHARMONIE 01



FARBHARMONIE 02



MEIN ORT ZUM ENTSPANNEN

FARBHARMONIE 01



FARBHARMONIE 02



Drachengrün



Hamsterbeige



MEIN ORT ZUM LERNEN

FARBHARMONIE 01

Blaustichiges Grün hilft Kindern, strukturiert und klar zu denken, und fördert die Konzentrationsfähigkeit. Dazu passen rote Akzente oder Accessoires. Zurückhaltend eingesetzt, wirken diese aktivierend und anregend. Ein weiches Beige schafft bei diesen intensiven Farben den richtigen Ausgleich.



Nr. 02
Hamsterbeige

Nr. 20
Drachengrün

Nr. 15
Käferrot

Einhornrosa

Froschgrün





MEIN ORT ZUM LERNEN

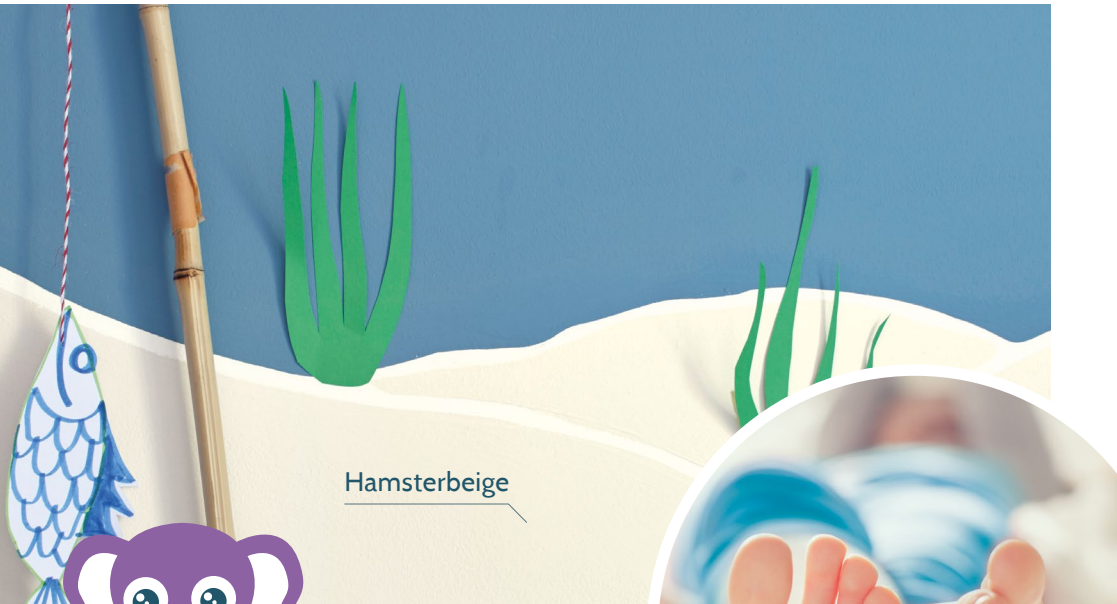
FARBHARMONIE 02

Grüntöne mit einem verstärkten Gelbanteil sind optimal für den Arbeitsbereich, da sie Kreativität und Inspiration fördern und dabei gleichzeitig Harmonie verbreiten. Weiches Rosa verleiht dem Raum dazu eine besänftigende Leichtigkeit.

Nr. 08
Froschgrün

Nr. 13
Einhornrosa

Nr. 05
Raupengrün



Hamsterbeige



MEIN ORT ZUM ENTSPANNEN

FARBHARMONIE 01

Kühle, blaue Farbtöne erinnern an die ruhige Tiefe des Meeres und schaffen Erholung und Regeneration. Beige harmoniert perfekt mit dieser behaglichen Stimmung und sorgt für eine beruhigende Stille.

Nr. 12
Seebärblau

Nr. 02
Hamsterbeige

Nr. 11
Delphinblau

Seebärblau





MEIN ORT ZUM ENTSPANNEN

FARBHARMONIE 02

Zarte Rosatöne besänftigen, schaffen eine angenehme Ruhe und sind zugleich anregend und erfrischend. Damit eignen sie sich für Zimmer, in denen sowohl gelernt als auch geschlafen wird. Ein leichtes Grün setzt einen schönen Akzent und fügt der rosa Welt einen Ton hinzu, der schon ein bisschen erwachsener wirkt.

Nr. 13
Einhornrosa

Nr. 14
Flamingorosa

Nr. 06
Papageiengrün

Flamingorosa

Einhornrosa



farbenfreunde FARBTÖNE

Nr. 01
Kängurubeige

Nr. 02
Hamsterbeige

Nr. 03
Seesternorange

Nr.04
Fuchsorange

Nr. 05
Raupengrün

Nr. 06
Papageiengrün

Nr. 07
Kolibrigrün

Nr. 08
Froschgrün

Nr. 09
Fischblau

Nr. 10
Libellenblau

Nr. 11
Delphinblau

Nr. 12
Seebärblau





Nr. 13
Einhornrosa

Nr. 14
Flamingorosa

Nr.15
Käferrot

Nr. 16
Korallenpink

Nr. 17
Nilpferdlila

Nr. 18
Oktopuslila

Nr. 19
Geckogrün

Nr. 20
Drachengrün

Nr. 21
Eisbärweiß

Nr. 22
Elefantengrau

Nr. 23
Kükengelb

Nr. 24
Bienengelb



SCHUTZHELD

In Kinderzimmern wird gemalt, gebastelt, gespielt und getobt. Als Farbexperten wissen wir, dass manche Wandbereiche stärker beansprucht werden als andere. Deshalb haben wir den Schutzhelden entwickelt.

Aufgetragen über der Alpina Farbenfreunde Wandfarbe, lässt sich der Schutzheld mühelos reinigen und bewahrt die ursprüngliche Farbe. Und so heißt es ab sofort bei Flecken: Schwamm drüber!





REINIGUNGSFÄHIGER, TRANSPARENTER SCHUTZÜBERZUG

ANWENDUNG | EINSATZIDEEN

ANWENDUNG

Alpina Farbenfreunde Schutzheld ist ein seidenmatter, transparenter Schutzüberzug, den Sie einfach auf die gestrichene Wand auftragen können. Dank des so entstehenden Schutzfilms haften Schmutz und Flecken jetzt nicht mehr so schnell an der Wand. Und wenn der Alltag doch mal Spuren hinterlässt, dann kann man das Meiste mühelos entfernen: einfach mit einem feuchten Tuch abwischen. Beim Auszug oder bei einer Renovierung lässt sich der Schutzfilm leicht überstreichen.

UND SO EINFACH GEHT'S:

Die Wandfläche, auf der der Schutzheld aufgetragen werden soll, muss sauber und frei von Flecken sein. Die Fläche mit Malerkrepp abkleben. *Wurde die Wand neu gestrichen, muss die Farbe zuerst gut durchtrocknen.*

Den Schutzhelden gut umrühren. Entweder direkt verarbeiten oder in einen leeren Eimer oder eine Farbwanne umfüllen.

Mit der Alpina Effekt-Bürste oder dem Alpina Roller einfach auf die Wand auftragen. Beim Verwenden der Bürste entsteht eine leichte Struktur.

Nach 2-4 Stunden ist der Schutzheld getrocknet und einsatzfähig.



UNSER FARBEXPERTEN-TIPP

Im Eimer sieht der Schutzheld noch leicht milchig aus, aber keine Sorge – an der Wand wird er transparent. Intensive Farbtöne können durch den Schutzhelden etwas dunkler erscheinen, am Besten vorher an einer kleinen Stelle testen.

EINSATZIDEEN

WICKELTISCH

Hier kann auch mal was daneben gehen. Den Schutzhelden zum Beispiel in einem Quadrat hinter dem Wickeltisch auftragen.



LICHTSCHALTER

Kleine Hände treffen nicht immer beim ersten Versuch den Schalter. Wird der Schutzheld ringsherum aufgetragen, hält er die Wand sauber.



SCHREIBTISCH

Wasserfarben, Tinte und Filzstifte landen schnell mal an der Wand. Dank des Schutzhelden lassen sich die meisten Spuren einfach abwischen.



TIPPS & TRICKS

Einfache, spielerische Ideen zur Verschönerung des Kinderzimmers

MIT SELBSTGEMACHTEN SCHABLONEN HIGHLIGHTS SETZEN

Das Lieblingsmotiv Ihres Kindes einfach auf dickeres Papier aufmalen (oder ausdrucken) und ausschneiden.

Dann mit Malerkrepp an die Wand kleben und vorsichtig mit einem kleinen Malpinsel austupfen. Dabei nicht zuviel Farbe aufnehmen und das Papier mit der freien Hand gut andrücken. Danach die Schablone direkt abnehmen.



MIT FORMEN SPIELEN

Ein Spielbereich lässt sich kinderleicht hervorheben, indem man ihn mit einer bunten Farbfläche in einer tollen Form betont. Die Silhouette vom Haus mit dem Bleistift aufmalen und mit Malerkrepp abkleben. Dann vorsichtig ausmalen.

Noch auffälliger ist eine Form aus Holz, die ausgeschnitten und an der Wand befestigt wird. Form und Farbton der Akzentfläche lassen sich so auch ganz einfach nach Belieben austauschen.



FREIRAUM FÜR KLEINE KÜNSTLER SCHAFFEN

Kinder können mit dem Malen manchmal gar nicht mehr aufhören und machen dabei auch vor den Wänden nicht Halt.

Sie können entweder mit dem Schutzhelden vorsorgen oder den Kindern ein Stück Wand zur freien Gestaltung geben.

Lassen Sie dazu eine bestimmte Fläche im Zimmer frei, nach Belieben auch umrahmt oder umrandet, in der Ihre Kinder sich austoben dürfen. So wird aus Kritzelei ganz schnell echte Kunst.



LICHTSCHALTER

Durch eine liebevolle Illustration lassen sich Lichtschalter schön hervorheben. Gleichzeitig können schmutzige Ränder um den Schalter mit dem Alpina Schutzhelden vermieden werden.

Zuerst den Lichtschalter mit Malerkrepp abkleben. Dann einfach die Form aufmalen oder ausdrucken, ausschneiden und an die Wand kleben. Vorsichtig mit einem kleinen Malpinsel mit Farbe austupfen. Dabei nicht zuviel Farbe aufnehmen und das Papier mit der Hand gut andrücken.

Die Farbe 4 Stunden trocknen lassen und anschließend mit dem Alpina Schutzhelden nachtupfen. Dann erst die Schablone entfernen.



TIPPS & TRICKS

Für Harmonie im
Doppelzimmer



EIN ZIMMER FÜR ZWEI - SO ERFÜLLEN SIE JEDEM KIND GANZ LEICHT SEINEN FARBWUNSCH

Ein Kinderzimmer zu gestalten, in dem die Kinder zu zweit wohnen, ist für viele Eltern nicht ganz einfach. Wenn beide ihre Lieblingsfarbe durchsetzen möchten, wirkt der Raum schnell ganz schön chaotisch. Um trotzdem allen Wünschen gerecht zu werden, ist ein übergeordnetes Farbkonzept eine gute Lösung. Dabei können die verschiedenen Bereiche der Kinder farblich voneinander abgegrenzt werden, während das Gesamtkonzept beide Hälften miteinander vereint. Jedes Kind sucht sich dazu einfach eine Lieblingsfarbe aus, mit der es den eigenen Bereich verschönern möchte. Dazu kombiniert man dann eine ruhige und harmonische Flächenfarbe.

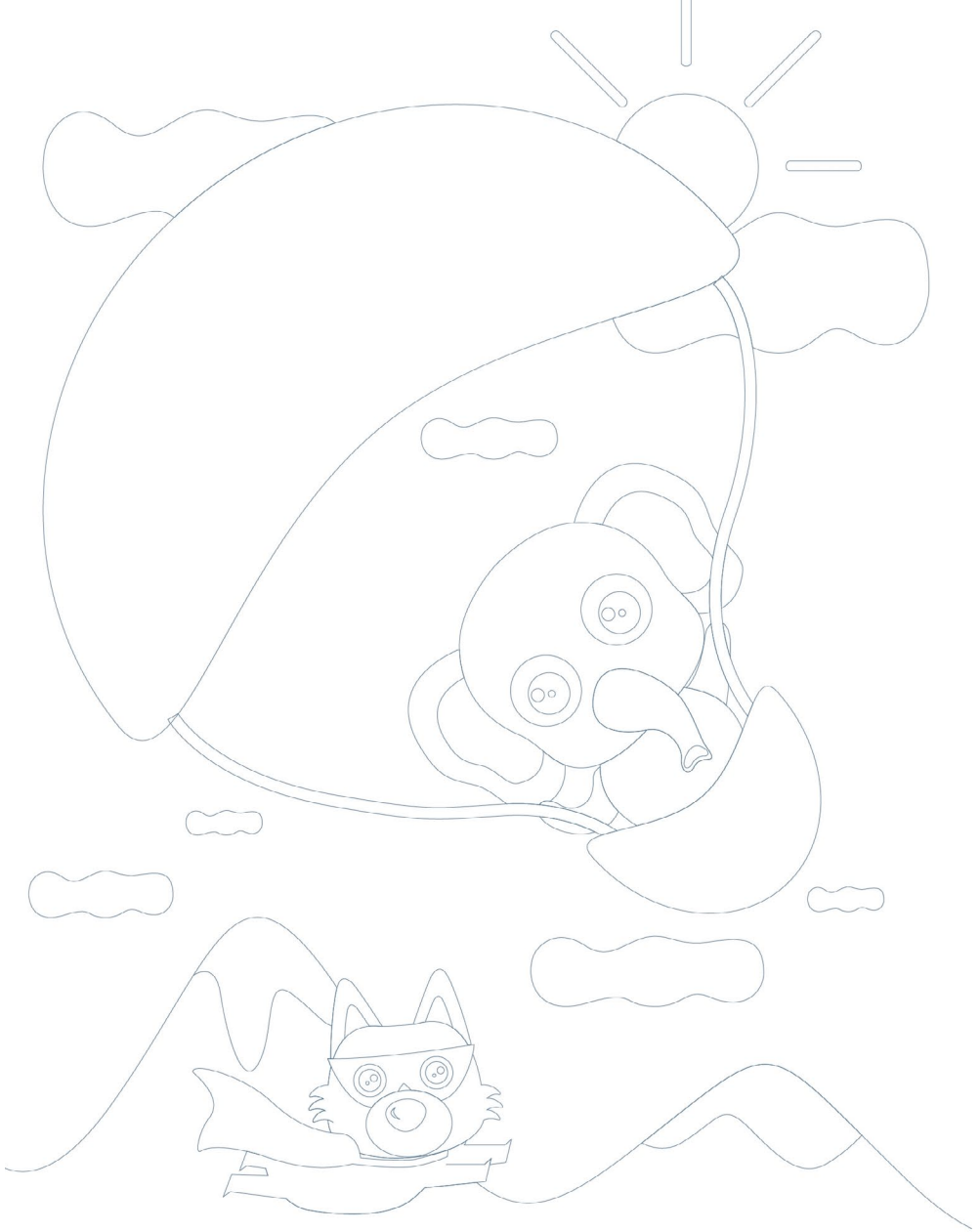


In diesem Zimmer verbindet das Fischblau als Flächenfarbe die beiden Zimmerhälften, während Gecko-grün und Nilpferdlila die einzelnen Bereiche zu etwas ganz Besonderem machen.

Nr. 19

Nr. 09

Nr. 17

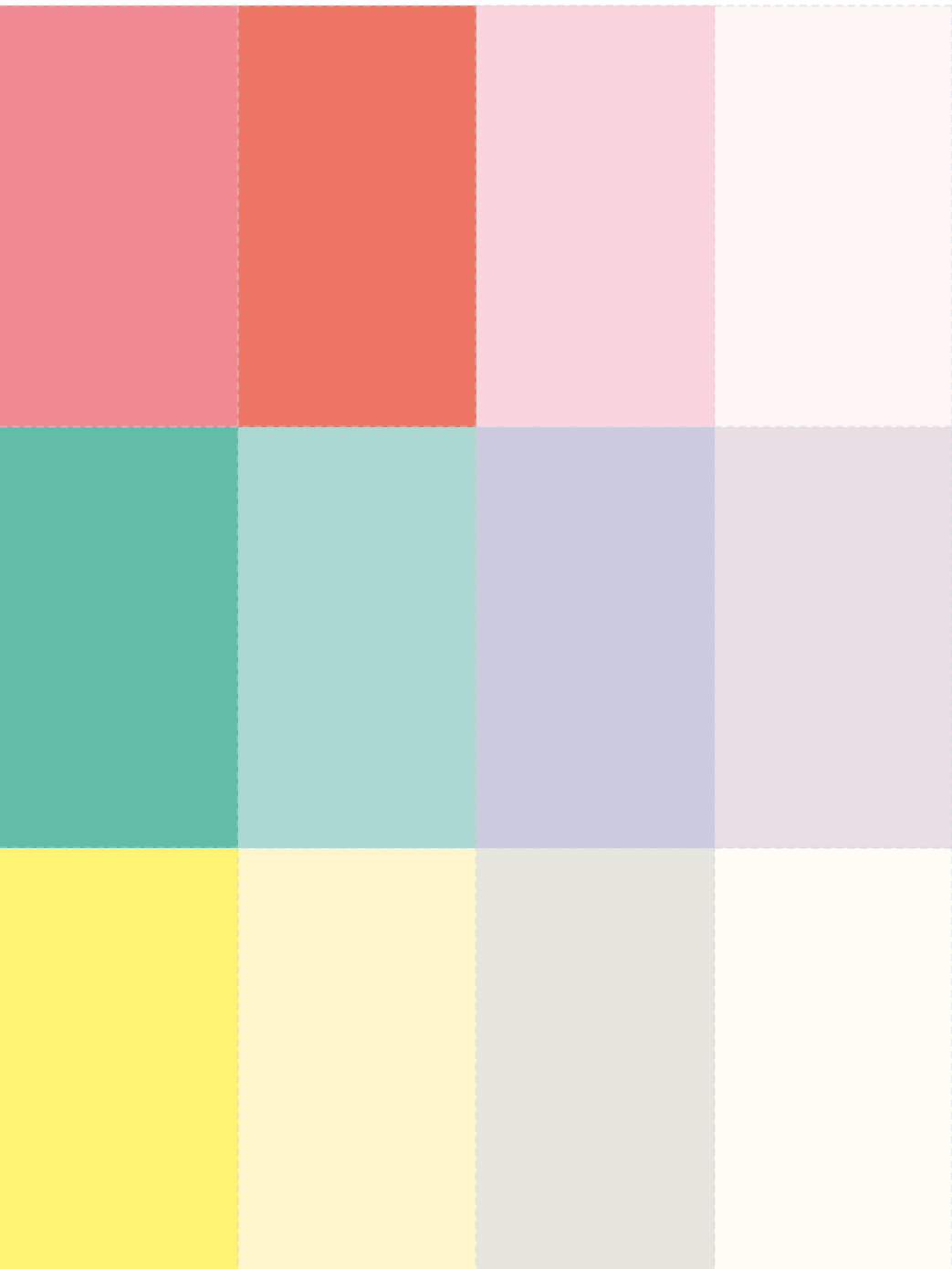


HAB SPASS MIT DEINEN FREUNDEN!

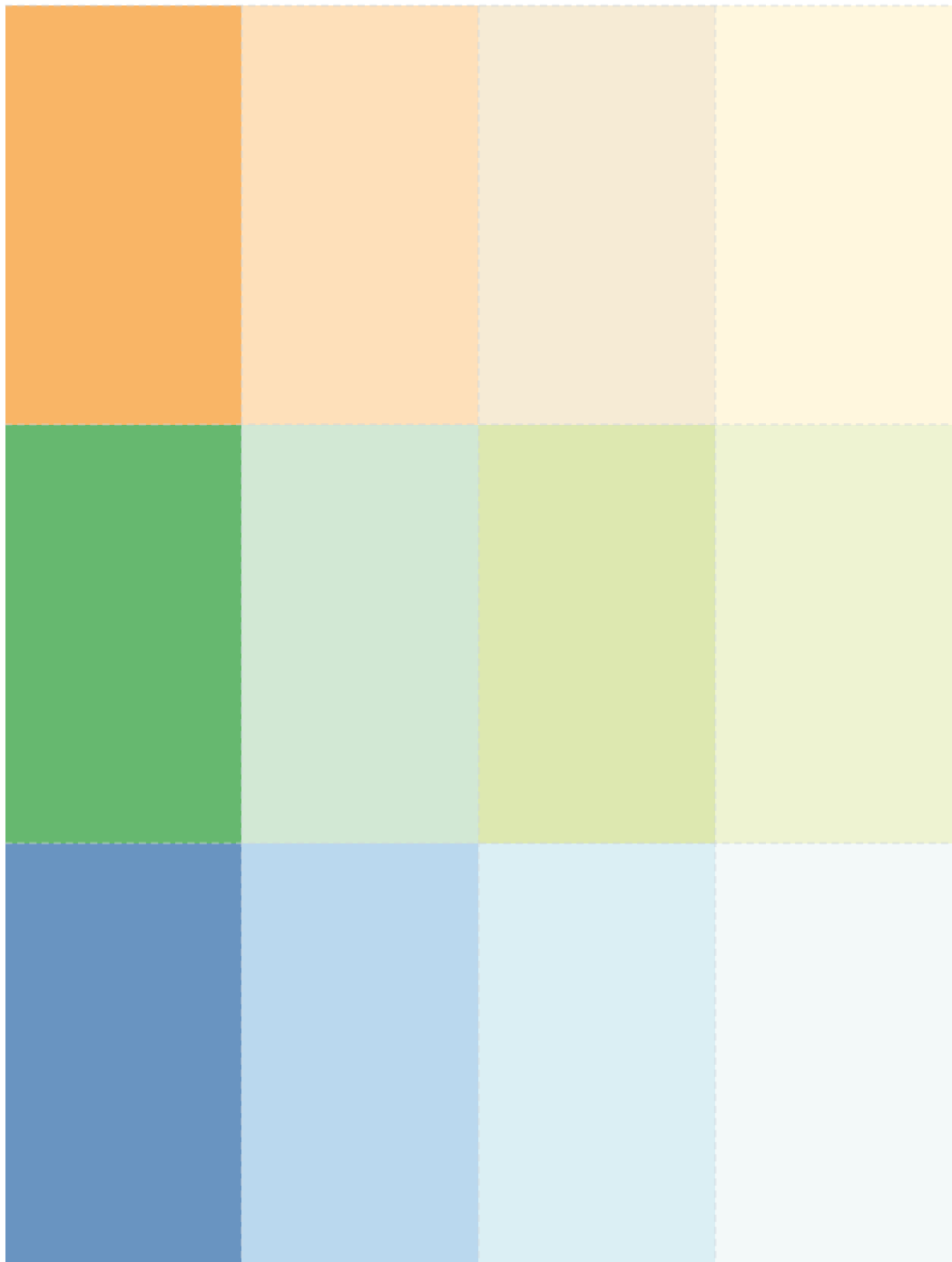


Ups, da ist etwas schief gelaufen! Findest du die Fehler, die sich auf dieser Seite in das untere Bild geschlichen haben?

farbenfreunde FARBTÖNE



farbenfreunde **FARBTÖNE**



farbenfreunde FARBTÖNE

Nr. 01
Känguru beige

Nr. 02
Hamster beige

Nr. 03
Seesternorange

Nr. 04
Fuchsorange

Nr. 05
Raupengrün

Nr. 06
Papageiengrün

Nr. 07
Kolibrigrün

Nr. 08
Froschgrün

Nr. 09
Fischblau

Nr. 10
Libellenblau

Nr. 11
Delphinblau

Nr. 12
Seebärblau

farbenfreunde FARBTÖNE

Nr. 13
Einhornrosa

Nr. 14
Flamingorosa

Nr. 15
Käferrot

Nr. 16
Korallenpink

Nr. 17
Nilpferdlila

Nr. 18
Oktopuslila

Nr. 19
Geckogrün

Nr. 20
Drachengrün

Nr. 21
Eisbärweiß

Nr. 22
Elefantengrau

Nr. 23
Kükengelb

Nr. 24
Bienengelb



Die Farbexperten



HABEN SIE **FRAGEN** ZU DEN FARBENFREUNDEN?

Dann rufen Sie uns an!

Kostenfreie Alpina Hotline aus dem dt. Festnetz:

0800 / 123 88 87

Alpina Farben GmbH
Roßdörfer Straße 50
D-64372 Ober-Ramstadt
www.alpina-farben.de

