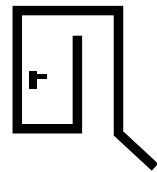


Das Furnier-Programm

Furnierte Türen in Perfektion

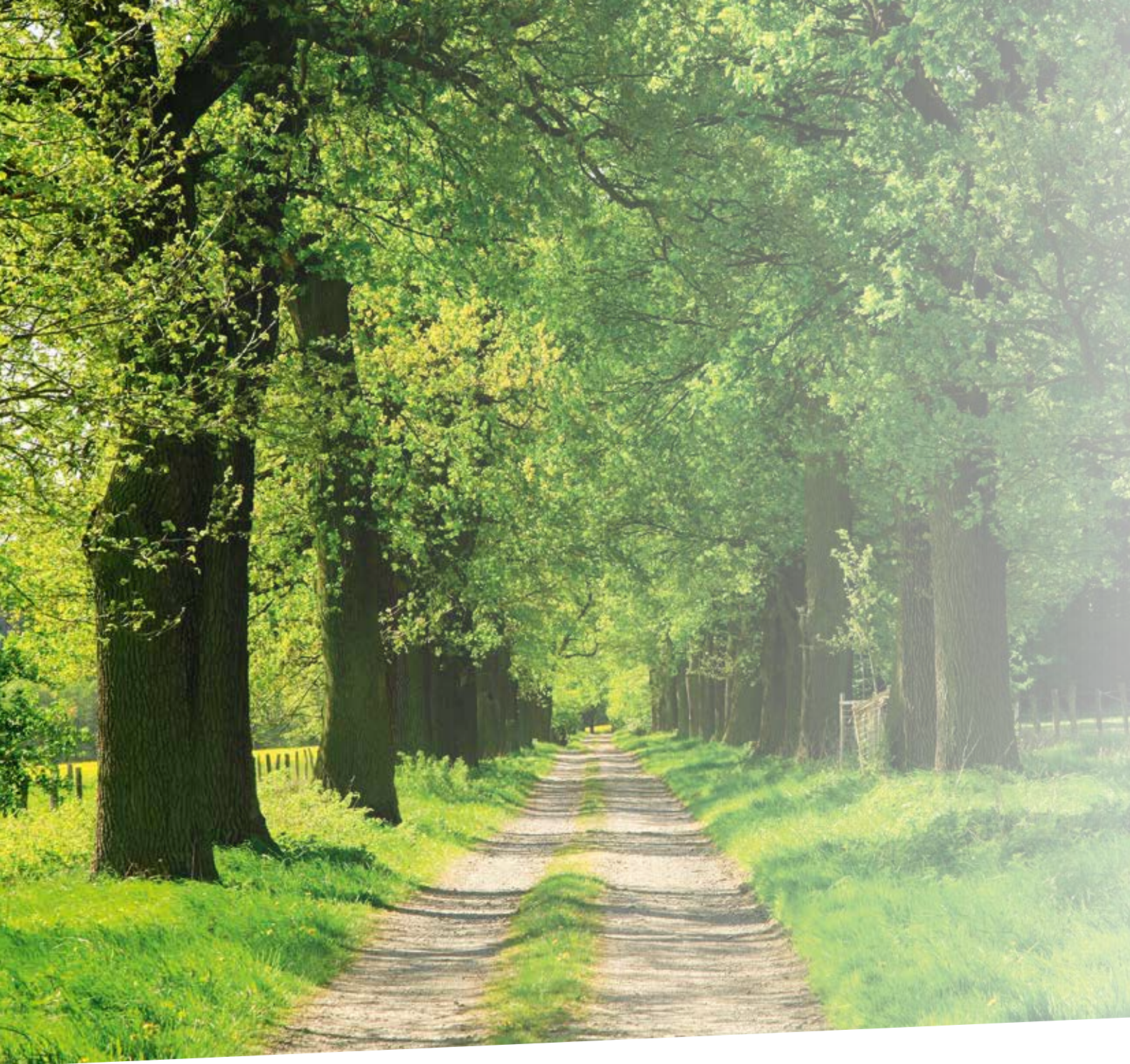
Herholz®



Herholz hat die Tür im Griff

Wir lieben Holz





Zurück zur Natur

Furnierte Türen mit exzellentem Finish

Holz begleitet den Menschen seit jeher. Kaum ein anderes Material bietet so vielfältige ästhetische und funktionelle Eigenschaften wie Holz. Dabei ist Holz immer behaglich, ausdrucksstark und sinnlich. Bei Furniertüren von Herholz zieht Holz in seiner schönsten Form in die eigenen vier Wände ein. Kein Furnier gleicht dabei dem anderen. Individuelle Maserungen, Farben und fühlbare Strukturen machen jede Herholztür mit Furnieroberfläche zu einem unverwechselbaren Stück Natur. Dem Gestaltungsspielraum sind keine Grenzen gesetzt.

Zauberhafte Furniertüren

Natürliche Vielfalt bei furnierten Türen

Mit den Augen sehen und fühlen und sich verzaubern lassen. Holzliebhaber kommen einfach ins Schwärmen, denn Furniere sind Natur pur!

Inhaltsverzeichnis		Seite
Kanadischer Ahorn	Zeitlos, Horizont, Collage, Fusion 1	4 - 5
	Vetro, Vision	6 - 7
Buche natur	Zeitlos, Horizont, Collage, Fusion 2	8 - 9
	Vetro, Vision	10 - 11
Buche Braunkern Roheffekt	Zeitlos, Horizont	12 - 13
Esche Braunkern	Zeitlos, Horizont	14 - 15
Eiche natur	Zeitlos, Horizont	16 - 17
Eiche natur Roheffekt	Zeitlos, Horizont	18 - 19
Sand-Eiche Roheffekt	Zeitlos, Horizont, Collage	20 - 21
Ast-Eiche Roheffekt	Zeitlos, Horizont	22 - 23
Trüffel-Eiche Roheffekt	Zeitlos, Horizont	24 - 25
Esche Weiß, Esche Weiß Pore	Zeitlos	26 - 27
Zebrano BF	Zeitlos, Horizont	28 - 29
Makassar BF	Zeitlos, Horizont	30 - 31
Tineo	Zeitlos, Horizont	32 - 33
Satin Walnut	Zeitlos, Horizont	34 - 35
Varianten	Glas- und Sprossenrahmen	36 - 37
	Geschosshoch und Seitenteile	38
	Abgeschrägte Türelemente	38
	Pendeltürelemente	38
	Schiebetüren	40
Oberflächen	Oberflächen	42 - 45
Türdrücker	Der passende Türgriff	46 - 47
Abmessungen	Nehmen Sie Maß	48 - 49
Nachhaltigkeit	PEFC-Zertifizierung	50
	DGNB-Mitgliedschaft	50
Pflegehinweise	Pflegehinweise	51
Querverweis zu anderen Sortimenten	Decora, Weißlack, Ganzglas	52 - 53
Copyright	Abbildungen, Copyright	53



Die Hellen kommen

Robust und behaglich

Weniger ist oft mehr, erst recht, wenn zu Hause von Anfang an die Entspannung einsetzen soll. Wir lassen große Flächen wirken, das beflügelt und macht leicht. Licht und hell – nach dem Vorbild der Skandinavier tauchen wir unsere Wohnräume gern in Weiß- und Creme-Nuancen ein, nicht jedoch, ohne auf beliebte Holzarten zu verzichten. Furniertüren aus Kanadischem Ahorn spiegeln diesen Stil hervorragend wieder. Ahorn besticht durch seine weiße bis hell bräunliche Färbung, bei gleichmäßiger Struktur und sehr feiner Pore.

Zeitlos-Türelement
Kanadischer Ahorn



Modern-Türelement Horizont
Kanadischer Ahorn quer



Modern-Türelement Collage
Kanadischer Ahorn



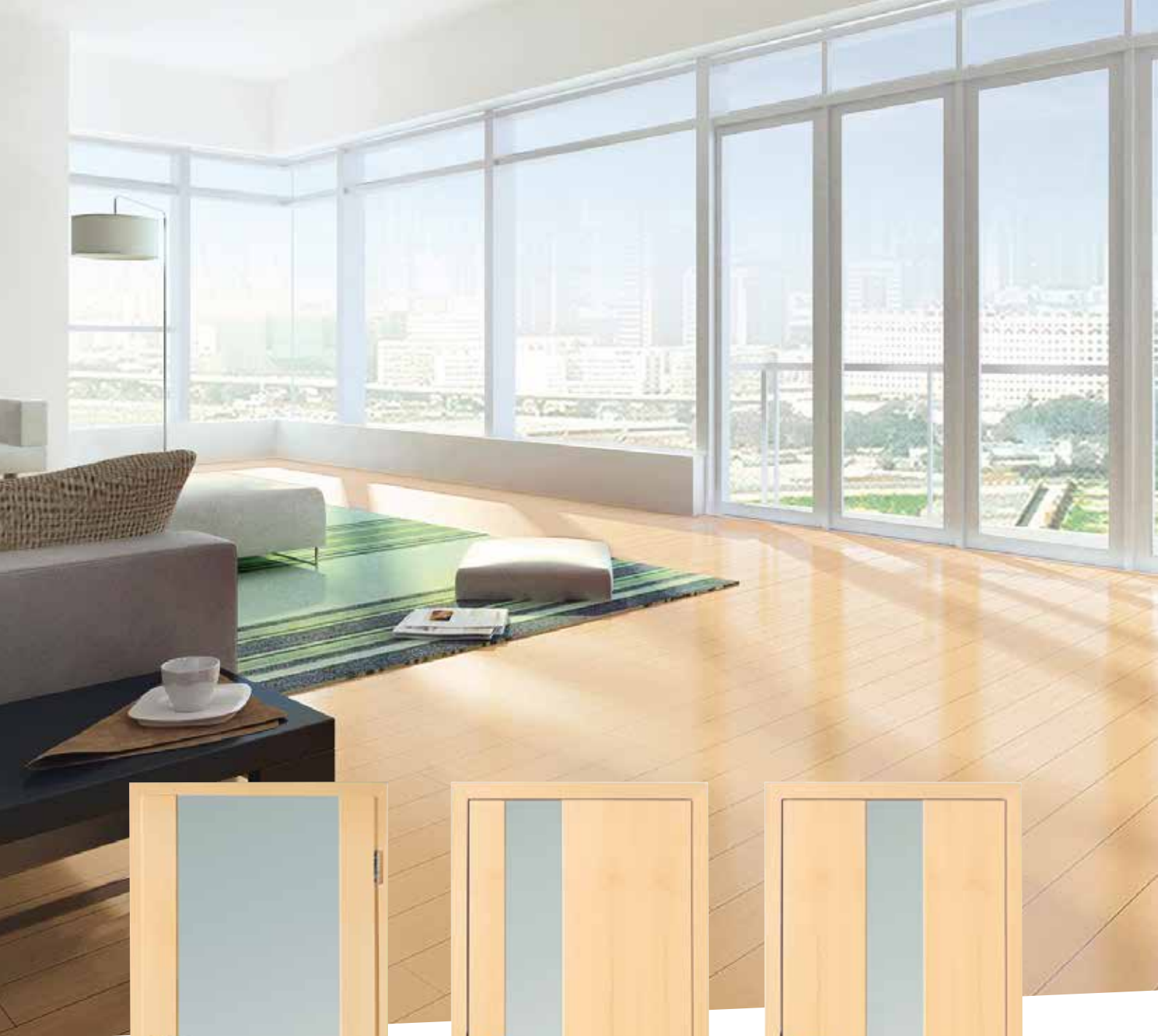
Modern-Türelement Fusion 1
Kanadischer Ahorn quer
mit Dekor-Einlagen (Chromfarbig matt)



Licht und Design

In Balance

Ästhetik und Funktion miteinander zu verbinden auf eine leichte, elegante Art. Das schafft nur Glas. Glas sorgt dafür, dass das eigene Zuhause lichtdurchflutet wird und so natürliche Freundlichkeit ausstrahlt. Räume, die auf eine besonders dezente und leichte Art miteinander verbunden werden sollen, profitieren daher von Glastüren. Die Auswahl bei ‚Vision‘ mit schlossseitigen oder zentrierten Glaseinsätzen zeigt, wie leicht sich Licht und Design, z.B. mit Kanadischem Ahorn als Basis, ins Gleichgewicht bringen lassen.



Modern-Türelement Vetro

Kanadischer Ahorn
mit Direktverglasung Satinato Weiß



Modern-Türelement Vision

Kanadischer Ahorn
mit Direktverglasung Satinato Weiß
(schlosseitig)
Zusatzausstattung:
in flächenbündiger Ausführung
mit verdeckten Bändern



Modern-Türelement Vision

Kanadischer Ahorn
mit Direktverglasung Satinato Weiß
(mittig)
Zusatzausstattung:
in flächenbündiger Ausführung
mit verdeckten Bändern



Harmonie für immer

Edel und erlesen

Je lauter die Welt da draußen wird, je mehr Stress und Hektik den Alltag bestimmen, desto wichtiger wird uns das Zuhause als Rückzugsort. Einfach die Tür schließen und ankommen. Wer sich danach sehnt und alles Laute und Experimentelle schon hinter sich gelassen hat weiß, dass erst der geschmackvolle Umgang mit erlesenen Wohnmaterialien ein Zuhause schafft, das die nötige Ruhe ausstrahlt. Dass bei zeitlosen Designfavoriten auf individuelle Vielfalt keineswegs verzichtet werden muss, zeigt Herholz mit seinen Furniertüren aus dem ‚Zeitlos‘-Programm. Ob längs- oder querfurniert - die Modelle, z.B. in Buche natur, fügen sich harmonisch in Wohnwelten ein, die keinen kurzlebigen Trends unterliegen.

Zeitlos-Türelement
Buche natur



Modern-Türelement Horizont
Buche natur quer



Modern-Türelement Collage
Buche natur



Modern-Türelement Fusion 2
Buche natur quer
mit Dekor-Einlagen (Chromfarbig matt)



Die Kraft der Vision

Holz und Glas in Kombination

Visionären gelingt es, aus manchmal ganz unterschiedlichen Materialien etwas Neues, zumeist noch nie Dagewesenes, zu kreieren - in diesem Fall Holz in Kombination mit Glas. Hochwertige Materialien gepaart mit perfektem Design und Mut zum Anderssein garantieren Ihnen den perfekten Rahmen für einen perfekten Auftritt. Mit den Türmodellen ‚Vetro‘ und ‚Vision‘ entsteht ein innenarchitektonisches Entrée ganz nach persönlichem Geschmack.



Modern-Türelement Vetro
 Buche natur
 mit Direktverglasung Satinato Weiß
 Zusatzausstattung:
 in flächenbündiger Ausführung
 mit verdeckten Bändern



Modern-Türelement Vision
 Buche natur
 mit Direktverglasung Satinato Weiß
 (mittig)



Modern-Türelement Vision
 Buche natur
 mit Direktverglasung Satinato Weiß
 (schlossseitig)



Materialkontraste

Botschafter der sachlichen Moderne

Edel, aber nicht abgehoben wirken Wohnräume, in denen sachlich reduziertes Mobiliar z.B. auf hochwertigen Steinböden zum Einsatz kommt. Buche Braunkern Roheffekt, ob als vertikales oder horizontales Furnier, bringt hier die nötige Natürlichkeit in ein reduziertes Raumambiente. Das im Kernbereich veränderte Holz vermittelt in Karamell- und Schokobraun-Nuancen eine warme, einladende Atmosphäre.



Zeitlos-Türelement
 Buche Braunkern Roheffekt
 Zusatzausstattung:
 Glasrahmen 3011 / V 055
 und Verglasung Cucina B
 (Fläche mattiert, Motiv klar)



Zeitlos-Türelement
 Buche Braunkern Roheffekt



Modern-Türelement Horizont
 Buche Braunkern quer Roheffekt





Erlesene Natürlichkeit

Partner für edles Wohnen

Wer erinnert sich noch an die Holzbänke der alten Eisenbahnen aus Esche mit ihrer ergonomischen Sitzkurve? Die Esche hat in der Nähe des Menschen im Laufe der Zeit schon viele Einsatzgebiete erobert. Gerade bei hochwertigen Einrichtungslösungen ist die Attraktivität des hellen Holzes ungebrochen. Auf den braunen Kern, der erst ab einem Alter von 70 bis 90 Jahren entsteht, wird dabei heute nicht länger verzichtet. So punktet der Trendsetter ‚Esche Braunkern‘ vor allem in geradlinigen Raumkonzepten mit ruhigem Farbarrangement.



Zeitlos-Exklusiv-Türelement
Esche Braunkern
Zusatzausstattung:
ohne Schlüssellochbohrung



Modern-Exklusiv-Türelement Horizont
Esche Braunkern quer
Zusatzausstattung:
ohne Schlüssellochbohrung



Stilcode: schlicht und elegant

Aber auf jeden Fall natürlich

Wohnwelten mit ‚ruhigem Fahrwasser‘ bestimmen das Langzeit-Trendbarometer. Eher helle Töne in Kombination mit Leder, Lack und edlen Wohnaccessoires treten auf's Lebensparkett. Weil das schönste Zuhause der Welt immer das eigene Zuhause ist, darf die Eiche nicht fehlen. In verschiedenen Furniervarianten zeigt sich der älteste Wohnbegleiter des Menschen dabei so jung wie nie.



Zeitlos-Türelement
Eiche natur



Modern-Exklusiv-Türelement Horizont
Eiche natur quer



So rau, so nah

Liebhaberstücke zum Anfassen

Das natürliche Wohnen bleibt Megatrend. Diese Sehnsucht nach dem Alten und ein Rückzug aus der modernen Welt hinein in die Landidylle führt über die Eiche. Authentisch und ehrlich wird sie als Möbel oder gern auch als Tür zum sorgfältig ausgewählten Lieblingsstück. Roh und unbehandelt erzählt Eiche natur Roheffekt auf ehrliche Weise die Geschichte dieses beliebten Holzes und rückt noch ein Stück näher in den Raum und an seine Bewohner heran. Haptisch und visuell erlebbar zieht so ein neues Stück Wood-Art ins eigene Heim ein.



Zeitlos-Türelement

Eiche natur Roheffekt

Zusatzausstattung:

Glasrahmen 3011 / V 055

und Verglasung Fontana D

(Fläche klar, Motiv mattiert/transparent,
Applikation Glassteine)



Zeitlos-Türelement

Eiche natur Roheffekt



Modern-Türelement Horizont

Eiche natur quer Roheffekt

Zusatzausstattung:

in flächenbündiger Ausführung
mit verdeckten Bändern



Erlebbarer Roheffekt

Sand-Eiche Roheffekt

Echtholztüren zeigen die Spielarten der Natur in trendgemäßer Vielfalt und höchster Qualität. Der natürliche Wuchs der Jahresringe, Maserung, Struktur und Farbe sind Merkmale echten Furniers und machen so jede Tür zu einem wertvollen Unikat. Eine besondere Spezialität ist dabei die Ausführung Roheffekt: Das rohe, unbehandelte Holz sehen und fühlen - für den visuell und haptisch erlebbareren Roheffekt werden ausgesuchte Furniere mit einem speziell entwickelten UV-Lack behandelt. Diese Oberfläche hat so das Aussehen und die Haptik von unbehandeltem Holz, aber die Widerstandsfähigkeit einer UV-Lackierung.



Zeitlos-Türelement
Sand-Eiche Roheffekt



Modern-Türelement
Sand-Eiche Roheffekt quer



Modern-Türelement Collage
Sand-Eiche Roheffekt





Aus Tradition schön

Das Beste Stück vom Baum

Urlaub auf dem Bauernhof, Übernachten auf einer Berghütte – wer dies einmal erlebt hat, wird den Geruch und die Haptik einer behaglichen Holzeinrichtung sein ganzes Leben lang nicht mehr vergessen. Mit den Augen sehen, fühlen und sich ganz vom Erlebnis Holz verzaubern lassen. Diese Kunst beherrschen Herholztüren mit Ast-Eiche Roheffekt. Ihr Talent, auf ganz eigene Art zeitgemäß zu sein, bringt moderne Holzliebhaber zum Schwärmen.



Zeitlos-Türelement
 Ast-Eiche Roheffekt
 Zarge Eiche natur Roheffekt
 Zusatzausstattung:
 Glasrahmen 3051 / V 055
 und Verglasung Viola A
 (Fläche klar,
 Motiv mattiert 3D, beidseitig)



Zeitlos-Türelement
 Ast-Eiche Roheffekt
 Zarge Eiche natur Roheffekt



Modern-Türelement Horizont
 Ast-Eiche quer Roheffekt
 Zarge Eiche natur Roheffekt



Pure Oberflächenhaptik

Trüffel-Eiche Roheffekt

Echtholztüren stehen heute mehr denn je für höchsten Materialanspruch und exklusive Optik. Jede Tür wird durch die individuelle Maserung zu einem Unikat. So sorgen Echtholztüren für solide, nachhaltige Qualität und sind bleibende Werte in jedem Zuhause. Die neue Oberfläche Trüffel-Eiche Roheffekt interpretiert und belebt die Haute Couture der Echtholztüren.

Exquisit wie die gleichnamige Delikatesse bringt Herholz mit Türen in Trüffel-Eiche Roheffekt einen besonderen Genuss in der Wohnraumgestaltung. In der Ausführung Roheffekt ist das haptische Empfinden unerreichbar.



Zeitlos-Türelement
Trüffel-Eiche Roheffekt



Modern-Türelement Horizont
Trüffel-Eiche Roheffekt quer





Licht und Hell

Exklusive Neoklassiker in Weiß

Kaum eine Farbe hat die Reise durch alle Stilwelten so unbeschadet überstanden wie Weiß. Weiß ist die Designfarbe der Klassiker, dabei jedoch genauso für den romantischen Landhausstil oder die skandinavische Schlichtheit zu haben. Das Geheimnis liegt in der zeitlosen neutralen Ausstrahlung und Vielseitigkeit. In Räumen mit Weißanteil macht sich gute Laune breit. Dies belegen auch die Furniertüren in Esche weiß und Esche weiß Pore aus dem Zeitlos-Exklusiv-Programm.



Zeitlos-Exklusiv-Türelement
Esche Weiß



Zeitlos-Exklusiv-Türelement
Esche Weiß Pore



Zeitlos-Exklusiv-Türelement
Esche Weiß Pore
Zusatzausstattung:
Glasrahmen 3011 / V 055
Verglasung Floatglas klar



Nicht laut, nicht leise

Ungezähmte Lebendigkeit

Darf es ein bisschen lebendiger sein? Mit seinem charakteristischen Farbspiel in hell- und dunkelbraun sticht Zebano in modernen Einrichtungen immer wieder heraus. Die Holzart versprüht natürliche Lebensfreude und bleibt Eyecatcher. Ob Quer- oder Vertikal-Furnier - für etwas mehr Ruhe sorgt jetzt das Blockfurnier.



Zeitlos-Exklusiv-Türelement
Zebrano BF
(BF = Blockfurnier)



Modern-Exklusiv-Türelement Horizont
Zebrano BF quer
(BF = Blockfurnier)



Mehr Wohnkomfort

Dunkler Charmeur quergestreift

Dunkle Hölzer setzen immer starke Akzente und stehen für ein klares Statement: Nur das Erlesene ist gut genug. Dabei haben auch die Vertreter der dunklen Hölzer hinzugelehrt. Quer gestreift zeigen sie sich in einer neuen Eleganz. Modern-Exklusiv setzt sich der Exot Makassar Blockfurnier im neuen Streifenlook in Szene und nimmt Wohntraumsuchenden die Qual der Wahl.



Zeitlos-Exklusiv-Türelement
Makassar BF
(BF = Blockfurnier)



Modern-Exklusiv-Türelement Horizont
Makassar BF quer
(BF = Blockfurnier)
Zusatzausstattung:
in flächenbündiger Ausführung
mit verdeckten Bändern



Markante Hingucker

Für anspruchsvolle Wohnästheten

Anspruchsvoll, aufmerksamkeitsstark. Ob als Ergänzung eines außergewöhnlichen Wohnambientes oder als Design-Statement - Furniertüren von Herholz fügen sich in jede Rolle ein, die man ihnen gibt und immer bleibt es dabei natürlich. Gerade, wenn nussige bis schokoladige Brauntönen zusammenkommen, entsteht ein Tür-Design, das jeden Raum aufwertet. Das faszinierende Furnier Tineo, z.B. in flächenbündiger Ausführung, ist Holz-Couture am Puls der Zeit.



Zeitlos-Exklusiv-Türelement

Tineo

Zusatzausstattung:
in flächenbündiger Ausführung
mit verdeckten Bändern
ohne Schlüssellochbohrung

Modern-Exklusiv-Türelement Horizont

Tineo quer

Zusatzausstattung:
in flächenbündiger Ausführung
mit verdeckten Bändern
ohne Schlüssellochbohrung



Neue Unikate

Frischekur für's Wohnzimmer

Wohnräume sind die Visitenkarte ihrer Bewohner. Sie verraten Farb- und Materialvorlieben, die Liebe zum schnörkellosen Design bis hin zur Avantgarde und sind immer ein Unikat. Für den Bauchladen der zur Verfügung stehenden Wohnelemente empfehlen sich jetzt auch die kontrastreichen Trendfurniere mit Hell-Dunkel-Effekt. Mit ihrer natürlichen Struktur, besonders lebendigen Maserung und Farbgebung sind die Modelle in Satin Walnut unverwechselbar.



Zeitlos-Exklusiv-Türelement
Satin Walnut
Zusatzausstattung:
in geschosshoher Ausführung
ohne Schlüssellochbohrung

Modern-Exklusiv-Türelement Horizont
Satin Walnut quer
Zusatzausstattung:
in geschosshoher, flächenbündiger Ausführung
mit verdeckten Bändern
ohne Schlüssellochbohrung

Glas- und Sprossenrahmen

Türen mit besonderem Durchblick

Zeitlos / Horizont

1041/V 003
3021/V 055

5011/V 055

5021/V 055

3011/V 055



5011 A/V 055

5011 A/V 055

3051/V 055

3053/V 055

4901/V 055



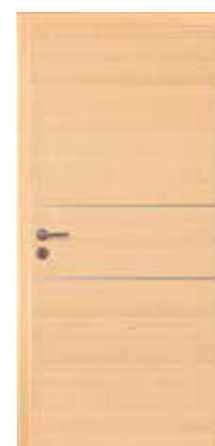
Fusion 1

3051/V 055
mittig

3053/V 055
schlossseitig

Fusion 2

3051/V 055
mittig





Modern-Türelement Vision
 Kanadischer Ahorn
 mit Direktverglasung Float klar
 (schlosseitig)
 Zusatzausstattung:
 in flächenbündiger Ausführung
 mit verdeckten Bändern

T 3053 / V 055
 schlosseitig



Vision

Direktverglasung
 schlosseitig



Direktverglasung
 mittig



Vetro

Direktverglasung



Sonderelemente

Türen mit der besonderen Note

Seitenteil, Oberlicht, Oberblende



Abgeschrägte Türelemente



Glas-Pendeltürelement





Exklusiv-Türelement
Zarge mit 2 Seitenteilen und Oberlicht / Verglasung Floatglas klar
Modern-Türblatt Vetro mit Direktverglasung Fanti B
Eiche natur

Schiebetüren

Leise Gleiter in tollem Design - Überblick

1-flügelig vor der Wand laufend



1-flügelig in der Wand laufend



Move



2-flügelig vor der Wand laufend



2-flügelig in der Wand laufend





Zeitlos-Türelement
Schiebetür vor der Wand laufend
Buche natur

Die Oberflächen

Streichfähig



Limba-farbig



Mahagoni gebeizt



Eiche natur



Buche natur



Eiche hell



Kanadischer Ahorn



Europäischer Ahorn



Buche gebeizt



Macoré



Amerikanische Eiche



Amerikanische Weißeiche



Amerikanische Eiche gebeizt



Sapeli-Mahagoni gebeizt



Esche



Esche Braunkern



Erle



Kiefer



Fichte



Amerikanischer Nussbaum



Amerikanischer Kirschbaum natur



Makassar-BF



Zebrano-BF



Kiefer astig



Lärche



Rüster



Teak



Tineo



Wenge



Satin Walnut



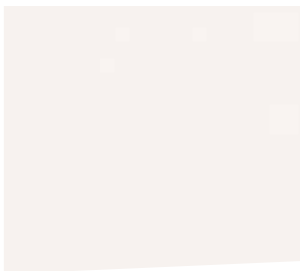
Esche Schwarz gebeizt



Esche Weiß Pore



Esche Weiß



Schweizer Birnbaum



Birke



Oregon Pine



Eiche rustikal 003



Modell & Oberfläche

	Basics						Design						Exklusiv								
	Zeitlos	Horizont	Fusion 1	Fusion 2	Collage	Vetro	Vision	Zeitlos	Horizont	Fusion 1	Fusion 2	Collage	Vetro	Vision	Zeitlos	Horizont	Fusion 1	Fusion 2	Collage	Vetro	Vision
Amerikanische Eiche								•	•	•	•	•									
Amerikanische Eiche gebeizt								•	•	•	•	•									
Amerikanischer Kirschbaum natur								•	•	•	•	•									
Amerikanischer Nussbaum								•	•	•	•	•									
Amerikanische Weißeiche								•	•	•	•	•									
Ast-Eiche Roheffekt	•	•						•	•			•									
Birke								•	•	•	•	•									
Buche Braunkern Roheffekt	•	•						•	•			•									
Buche natur	•	•	•	•	•	•	•	•	•	•	•	•	•	•	•	•	•	•	•	•	•
Buche gebeizt								•	•	•	•	•									
Eiche hell	•							•	•	•	•	•									
Eiche natur	•	•				•	•	•	•	•	•	•	•	•	•	•	•	•	•	•	•
Eiche Natur Roheffekt	•							•	•			•									
Eiche rustikal 003								•													
Erle								•	•	•	•	•									
Esche								•	•	•	•	•									
Esche Braunkern								•	•	•	•	•									
Esche Weiß								•	•	•	•	•									
Esche Weiß Pore								•	•	•	•	•									
Esche Schwarz gebeizt								•	•	•	•	•									
Europäischer Ahorn								•	•	•	•	•									
Fichte								•	•	•	•	•									
Kanadischer Ahorn	•	•	•	•	•	•	•	•	•	•	•	•	•	•	•	•	•	•	•	•	•
Kiefer								•	•	•	•	•									
Kiefer astig								•	•	•	•	•									
Lärche								•	•	•	•	•									
Limba-farbig	•							•	•	•	•	•									
Macoré								•	•	•	•	•									
Mahagoni gebeizt	•							•	•	•	•	•									
Makassar-BF (Blockfurnier)								•	•	•	•	•									
Oregon Pine								•	•	•	•	•									
Rüster								•	•	•	•	•									
Sapeli-Mahagoni gebeizt								•	•	•	•	•									
Sand-Eiche Roheffekt	•	•			•			•	•			•									
Satin Walnut								•	•	•	•	•									
Schweizer Birnbaum								•	•	•	•	•									
Streichfähig	•							•	•												
Teak								•	•	•	•	•									
Tineo								•	•	•	•	•									
Trüffel-Eiche Roheffekt	•	•						•	•			•									
Wenge								•	•	•	•	•									
Zebrano-BF (Blockfurnier)								•	•	•	•	•									

Eiche Natur Roheffekt



Ast-Eiche Roheffekt quer



Buche Braunkern Roheffekt



Trüffel-Eiche Roheffekt



Sand-Eiche Roheffekt



Die fühlbare Struktur verleiht der Echtholz-Oberfläche der Türen ein besonderes haptisches Erlebnis. Für den erlebbaren Roheffekt werden ausgesuchte Furniere mit einem speziell für Herholz entwickelten UV-Lack behandelt. Es entsteht das Gefühl von unbehandeltem Holz jedoch mit der Widerstandsfähigkeit einer UV-Lackierung. Fühlen Sie den Unterschied!

Die Türdrücker

Für jede Tür den passenden Türgriff

Porto
Edelstahl matt



weitere Oberflächen:
- Aluminium
- Anthrazit

Lissabon
Edelstahl matt



Valencia
Edelstahl matt



Malaga
Edelstahl matt



Palma
Edelstahl matt



Madrid
Edelstahl matt



Lamego
Edelstahl matt



Granada
Chrom poliert / Nickelmatt
(mit Schraubrossette)



Cordoba
Chrom poliert / Nickelmatt
(mit Schraubrossette)



Zamora
Chrom poliert / Nickelmatt
(mit Schraubrossette)



Bilbao
Chrom poliert / Nickelmatt
(mit Schraubrossette)



Saragossa
Chrom poliert / Nickelmatt
(mit Schraubrossette)



Barcelona
Chrom poliert / Nickelmatt
(mit Schraubrossette)



Cadiz
Messing poliert



Cadiz
Messing poliert,
mit Langschild



Arcos
Alu Optik



Flat-Line*
Edelstahl



Alle Türdrücker wahlweise als BB-, WC-, GG-, PZ oder Wechselgarnitur lieferbar.
* Flat-Line ist modellabhängig montierbar



Porto
Edelstahl matt

Die Schutzbeschläge

Protect-Line 1L
Edelstahl matt



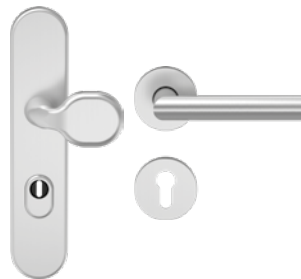
weitere Oberfläche:
Alu-Optik

Protect-Line 1U
Edelstahl matt



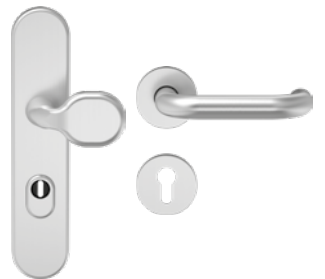
weitere Oberfläche:
Alu-Optik

Protect-Line 2L
Edelstahl matt



weitere Oberfläche:
Anthrazit
(Langschild-Seite Edelstahl /
Rosettenseite: Anthrazit)

Protect-Line 2U
Edelstahl matt



Nehmen Sie Maß

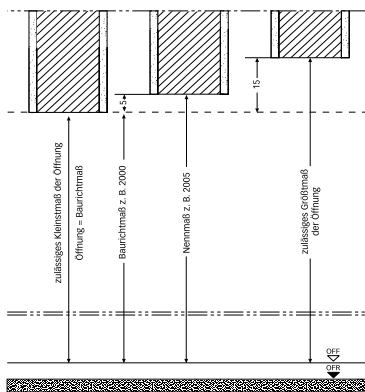
Die Maßvielfalt bei furnierten Türen

Mit seiner enormen Maßvielfalt bietet der Türen-Spezialist Herholz zeitgemäße und komfortable Lösungen für jede individuelle Neubau- bzw. Modernisierungsaufgabe. Die Herholz-Holzumfassungszargen sind durch ihr Konstruktionsprinzip und ihre Maßvielfalt flexibel und universell einsetzbar.

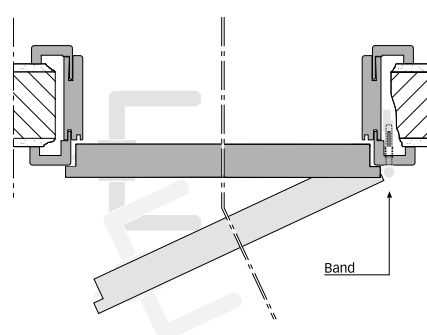
Dank der Vielfalt von Herholz mit seiner bis dato unerreichten Maßvielfalt lassen sich Türen unterschiedlichster Größe und Höhe problemlos in jedes Raumkonzept einfügen. Die Produkte werden in großen Serien aber auch in exklusiver Einzelanfertigung individuell nach den Wünschen der Bauherren/Renovierer und den Anforderungen des Objektes gefertigt. Selbst bei technischen Türen wie etwa einbruchhemmenden Elementen oder bei Schallschutztüren oder auch Brand-/ Rauchschutztüren ist die maßliche Variantenvielfalt und damit projektbezogene Realisierung gegeben.



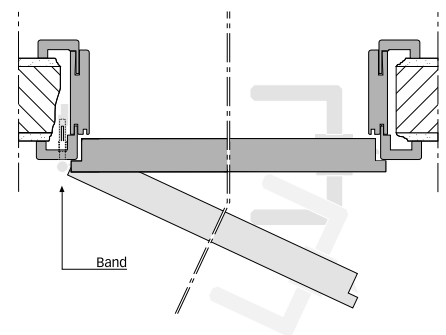
Höhenmaße



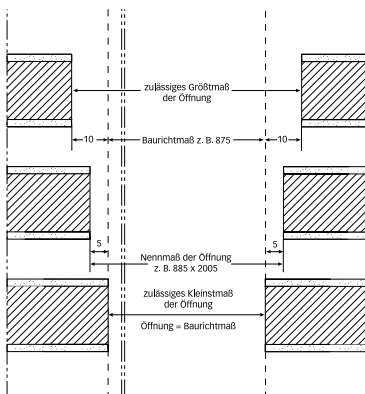
DIN rechts



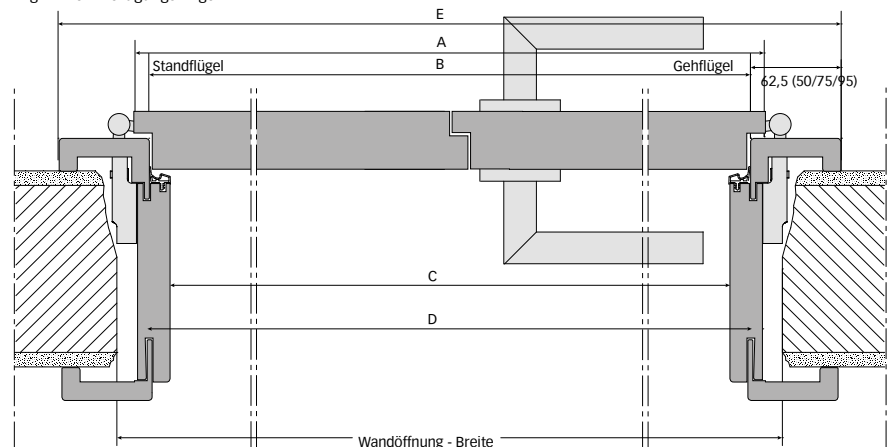
DIN links



Breitenmaße



2-flg. Einzelanfertigungszarge

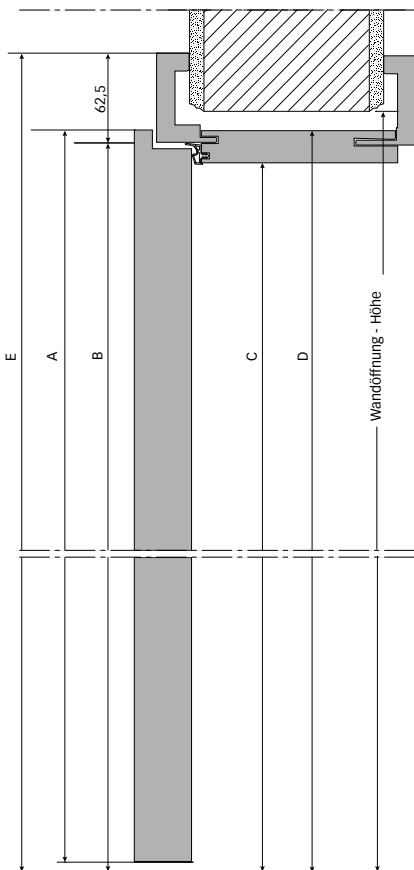


	Wandöffnung DIN 18 100 (Nennmaß)	Türblatt (Außenmaß) gefälzt	Türblatt (Außenmaß) stumpf einschlagend	Zargen- falzmaß	Lichtes Durchgangs- maß	Außenkante Futter	Außenkante Bekleidung bei 50 mm	Außenkante Bekleidung bei 62,5 mm	Außenkante Bekleidung bei 75 mm	Außenkante Bekleidung bei 95 mm
Maße in mm		A	A	B	C	D	E	E	E	E
Breite (1-flg.)	635	610	584	591	563	609	691	716	741	781
	760	735	709	716	688	734	816	841	866	906
	885	860	834	841	813	859	941	966	991	1031
	1010	985	959	966	938	984	1066	1091	1116	1156
	1135	1110	1084	1091	1063	1109	1191	1216	1241	1281
Breite (2-flg.)	1250	1210	1184	1191	1163	1209	1291	1316	1341	1381
	1500	1460	1434	1441	1413	1459	1541	1566	1591	1631
	1750	1710	1684	1691	1663	1709	1791	1816	1841	1881
	2000	1960	1934	1941	1913	1959	2041	2066	2091	2131
Höhe	2005	1985	1972	1980 ¹⁾	1966	1989	2030	2043	2055	2075
	2130	2110	2097	2105 ¹⁾	2091	2114	2155	2168	2180	2200

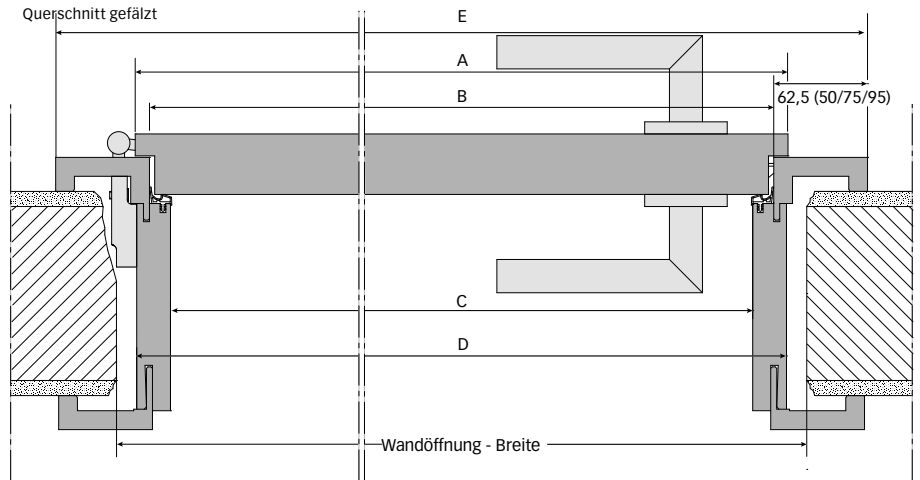
1) Durch die rechnerische Bodenluft der Herholz-Fertigelemente von 4 mm ist es möglich, die Zargen für eine dauerelastische Abdichtung höher einzubauen (wichtig bei Fliesen- und Steinzeugböden). Die Bodenluft sollte auch dann 7 mm nicht überschreiten.

2) Die Bandtaschen tragen ca. 17 mm auf.

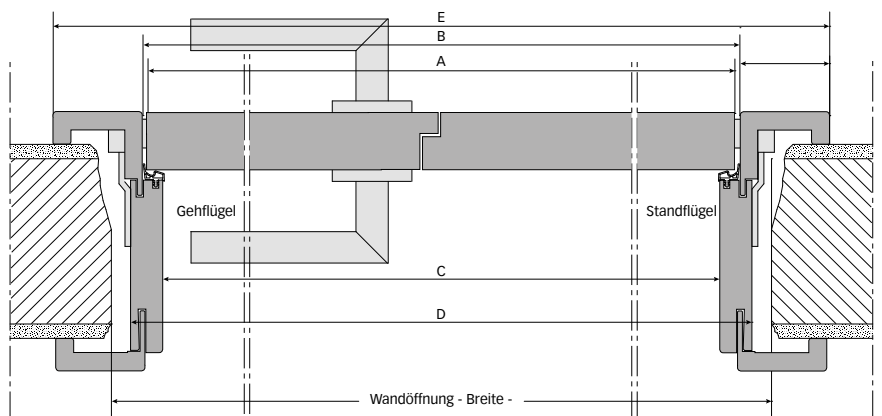
Höhenschnitt gefälzt



Querschnitt gefälzt



2-flg., S-Design



DGNB Mitglied

Fit für die Zukunft

Zertifizierungssysteme für nachhaltiges Bauen gibt es einige. Das DGNB System ist einzigartig. Es dient der objektiven Beschreibung und Bewertung der Nachhaltigkeit von Gebäuden und Stadtquartieren. Bewertet wird die Qualität im umfassenden Sinne, über den kompletten Gebäudelebenszyklus hinweg.

Die Grundsystematik zur Bewertung der Nachhaltigkeitsqualität von Gebäuden wurde gemeinsam von DGNB und dem Bundesministerium für Verkehr, Bau und Stadtentwicklung (BMVBS) entwickelt. Das DGNB Zertifizierungssystem ist international anwendbar. Aufgrund seiner Flexibilität kann es präzise auf unterschiedliche Gebäudenutzungen und sogar länderspezifische Anforderungen angepasst werden.

Unterschiedliche Gebäude haben diversifizierende Eigenschaften. Auch die Anforderungen an die Gebäude sind dementsprechend verschieden. Darum steht das DGNB Zertifizierungssystem in verschiedenen Nutzungsprofilen bereit. Es gibt Zertifikate für Büro- und Verwaltungsgebäude, Handelsbauten, Industriebauten, Hotelbauten, Wohngebäude, gemischt genutzte Gebäude und Bildungsbauten. Nur so kann auf einer einheitlichen Basis geplant, gebaut, betrieben und zertifiziert werden.

Als einer der führenden Türenhersteller teilen wir die Ansichten der Deutschen Gesellschaft für Nachhaltiges Bauen und haben uns als Mitglied der Gesellschaft angeschlossen.

Nachhaltigkeit

PEFC-Zertifizierung

Nie war die Sensibilisierung der Verbraucher zu dem Thema „Umwelt- und Gesundheitsverträglichkeit“ größer als heute. Herholz hat sich dieses Thema mit dem Einsatz von wasserlöslichen Lacken, energiereduzierten Fertigungsanlagen und freiwilligen Untersuchungsberichten von unabhängigen Prüfinstituten bereits früh „auf die Fahne geschrieben“. Dem renommierten Fraunhofer Institut für Holzforschung, WKI Braunschweig, wurden u.a. Herholz-Elemente in furnierter Buche, Weißlack und die Decora-Oberflächen zur Begutachtung übergeben. Das mehr als positive Resultat der untersuchten Herholz-Produkte belegt, Herholz-Türelemente können bedenkenlos in allen Wohn- und Arbeitsbereichen eingesetzt werden. Nun sind wir einen weiteren wichtigen Schritt in diese Richtung gegangen: Als einer der ersten deutschen Türenhersteller kann Herholz für das gesamte Produktsortiment eine PEFC-Zertifizierung nachweisen. PEFC ist ein „Programm für die Anerkennung von Waldzertifizierungssystemen“, das über Ländergrenzen hinweg ein Ziel verfolgt: Die weltweite Verbesserung der Waldnutzung und Waldpflege. Zudem sind die von Herholz eingesetzten Packmaterialien für die Verwertung sichergestellt, da keine Verbundwerkstoffe eingesetzt werden.



DGNB®

Deutsche Gesellschaft für Nachhaltiges Bauen e.V.
German Sustainable Building Council

Mitglieds-Nr. 13179
Mitglied seit 10.08.2012

Pflegehinweise

Pflegehinweise für Holz- und Glastüren

Pflegehinweise für Holztüren

Reinigung und Pflege Ihrer Türen:

- Seien Sie sparsam mit Wasser! Holz ist ein hygroskopisches Material, es reagiert auf Feuchtigkeit und Nässe. Deshalb immer nur leicht feucht reinigen und anschließend trocken wischen.
- Vorsicht bei zu scharfen Reinigern, Scheuerschwämmen und kratzigen Tüchern, diese zerstören die Oberfläche. Weiche fusselfreie Tücher eignen sich besonders für deren Reinigung. Wischen Sie damit am besten in Längsrichtung.

Regelmäßige Pflege:

Mit einem trockenem Tuch reinigen.

Zusätzliche Pflege:

Bei normaler Beanspruchung alle 3 Monate mit einem handwarmen feuchten Fensterleder o.ä. abledern und mit einem anderen fusselfreien Tuch trocken wischen.

Intensiv-Pflege:

Bei erhöhter Verschmutzung mit einem handwarmen feuchten Tuch unter geringer Zugabe von handelsüblichen Allzweckreinigern, Handspülmitteln oder Neutralseife reinigen. Anschließend mit einem feuchten Tuch abwischen und mit einem anderen fusselfreien Tuch trocken wischen.

Pflegehinweise für Glastüren

In der Regel genügt es, die Glasoberflächen mit heißem Wasser zu reinigen. Bei hartnäckigen Verschmutzungen besteht darüber hinaus die Möglichkeit, wie folgt vorzugehen:

Die Glasscheibe mit einem handelsüblichen Glasreiniger besprühen mit einem weichen, fusselfreien Tuch oder Schwamm reinigen, mit klarem Wasser abwischen und mit fusselfreiem Mikrofaser Tuch (keine Baumwolltücher) trocken putzen.

Sollte die Verschmutzung trotz mehrfacher Behandlung noch vorhanden sein, bleibt die abschließende Möglichkeit, mit Spiritus oder Industriealkohol die Reinigung zu vollziehen.

Hinweise zur fehlerhaften Reinigung von Glasoberflächen

1. Keine üblichen Haushaltsreiniger und scharfe Reinigungsmittel verwenden.
2. Nicht mit scheuerndem oder kratzendem Material reinigen.
3. Keine alten Tücher verwenden, Schmutzpartikel können Kratzer verursachen.
4. Zu viel Wasser bei der Reinigung von Verglasungen bei Holztüren führt zu einem Aufquellen der Tür.

Das Decora-Prospekt

„Das Decora (CPL)-Programm – Einzigartige Oberflächen-und Modellvielfalt in CPL“

Illusion oder Wirklichkeit – dies muss kein Widerspruch sein. In dem neuen Decora-Katalog zeigt Herholz den perfekten Umgang mit dem mehrschichtigen Werkstoff CPL (Continuous Pressure Laminate). Als Gestaltungspartner für ein rundum schönes und modernes Wohnambiente bietet Decora die Wahl zwischen diversen spannenden Oberflächen-designs. Ob Wellness-Oase, Kinderzimmer, edle Wohnküche oder stilvolles Wohnzimmer - der Decora-Katalog ist eine Reise durch zahlreiche Wohnwelten und stellt darauf abgestimmt verschiedene Modell-

Optionen vor. Die Vielfalt von Zusatzausstattungen, wie Glasrahmen, mit denen sich jede Decora-Tür aufwerten lässt, macht die Auswahl nicht leichter. Wie gut, dass Herholz das ganze Spektrum der Möglichkeiten in informativen Übersichtsseiten darstellt. Von der Erstinformation bis zur Detailplanung findet der Leser alles Wissenswerte über Decora, dem Tür-Allrounder mit erstaunlicher Vielfalt.



Das Weißlack-Prospekt

„Das Elegant-Programm – Lassen Sie sich verführen“

Weiß ist der Wohntrend Nummer eins. Der Design-Klassiker ‚Weiß‘ kennt sich in jeder Stilrichtung aus. Ob romantischer Landhausstil, puristische Bauhausoptik, klassische Eleganz oder schlichte Moderne - das Elegant-Programm von Herholz hält für anspruchsvolles Wohnen jeder Couleur garantiert den passenden Tür-Favoriten in weiß parat. Edelweiss stellt der neue Elegant-Katalog eine Fülle von Türpersönlichkeiten vor. Alle Modelle vereinen beides in sich – Zeitlosigkeit und Aktualität. Wie dies gelingt, zeigt Herholz bei Elegant vor allem mit einer reduzierten Formsprache. Darf es das flächenbündige Tür-Design sein oder die technische Weiß-Lack-Tür mit Sicherheitsbeschlag?

In dem Katalog spielt Herholz seine Hersteller-Kompetenz in jeder Hinsicht aus. Einfach durchblättern, sich von der großzügigen Bildsprache inspirieren lassen und dann den Blick über die anschaulich präsentierten Türvarianten und Detailübersichten schweifen lassen – so kann die Reise ‚Verführung in weiß‘ schließlich bei der eigenen Traumtür erfolgreich enden.



Das Glas-Prospekt

„Glas und Design – Das Ganzglastürenprogramm“

Akzente setzen, Durchblick schaffen, Eleganz transportieren – Glas ist das zeitgenössisch edle Material, das die Türgestaltung in neue Sphären hebt. In seinem Ganzglastürenprogramm zeigt Herholz zahlreiche individuelle Wege auf, wie die mit Glas gestaltete Tür optional alles sein kann: Raumverbindung, Stilelement, Mobiliar. Die Vielfalt ist grenzenlos: Sollen neue Blickwinkel durch transparentes Glas ermöglicht werden oder Glastüren durch spannende Motive und die Kombination von matt und transparent selbst zum Blickfang werden? Herholz überlässt jedem selbst die Wahl.

Übersichtlich visualisiert, werden zahlreiche

Möglichkeiten gezeigt, wie die Tür mit Glas zum Designelement wird.

Soll die Ganzglasflügeltür aus Standard- oder Ornamentglas gestaltet sein? Die Auswahl an Motivgläsern bietet für jeden Geschmack die richtige Option. Rillenschliff oder edle Applikation mit Glassteinen? Reliefmotiv oder Nanoschichtung? Stil kann man nicht kaufen, lässt sich aber mit der gezeigten Auswahl spielend leicht entwickeln.



Copyright

Abbildungen / © Copyright

Die abgebildeten Türen zeigen in vielen Fällen Sonderausstattungen, die mit Mehrkosten verbunden sind. Türdrücker sind dabei grundsätzlich nicht im Standard enthalten und müssen extra bestellt werden. Fragen Sie daher Ihren Fachhändler, welche Ausstattung das jeweilige Türelement hat und welche Zusatzausstattungen gegebenenfalls extra (Aufpreis) bestellt werden müssen. Der Inhalt des Prospektes ist ohne Rechtsverbindlichkeit. Technische Änderungen, Konstruktions- und Farbabweichungen sowie Druckfehler sind vorbehalten. Dieser Prospekt ist urheberrechtlich geschützt. Jede Verwendung, auch auszugsweise, ist ohne Zustimmung des Herausgebers unzulässig. Insbesondere gilt dies für Vervielfältigungen, Übersetzungen und die Einspeicherung in elektronische Systeme.

Hintergrund- / Aufmacherbilder:
istockphoto bzw. thinkstockphotos
06/2020



Abbildung Titelseite:
Modern-Türelement Horizont
Sand-Eiche Roheffekt quer

Abbildung Rückseite:
Zeitlos-Türelement
Trüffel-Eiche Roheffekt

Herholz Vertrieb GmbH & Co. KG

Eichenallee 82-88

48683 Ahaus

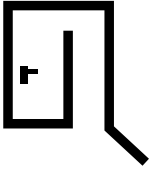
t +49 2561-689-02

f +49 2561-689-305

mail@herholz.de

www.herholz.de

Herholz®



Herholz hat die Tür im Griff

